

栃木県の市町



位置図

1/50,000



高根沢町

高根沢だいのほら産業団地

宇都宮市

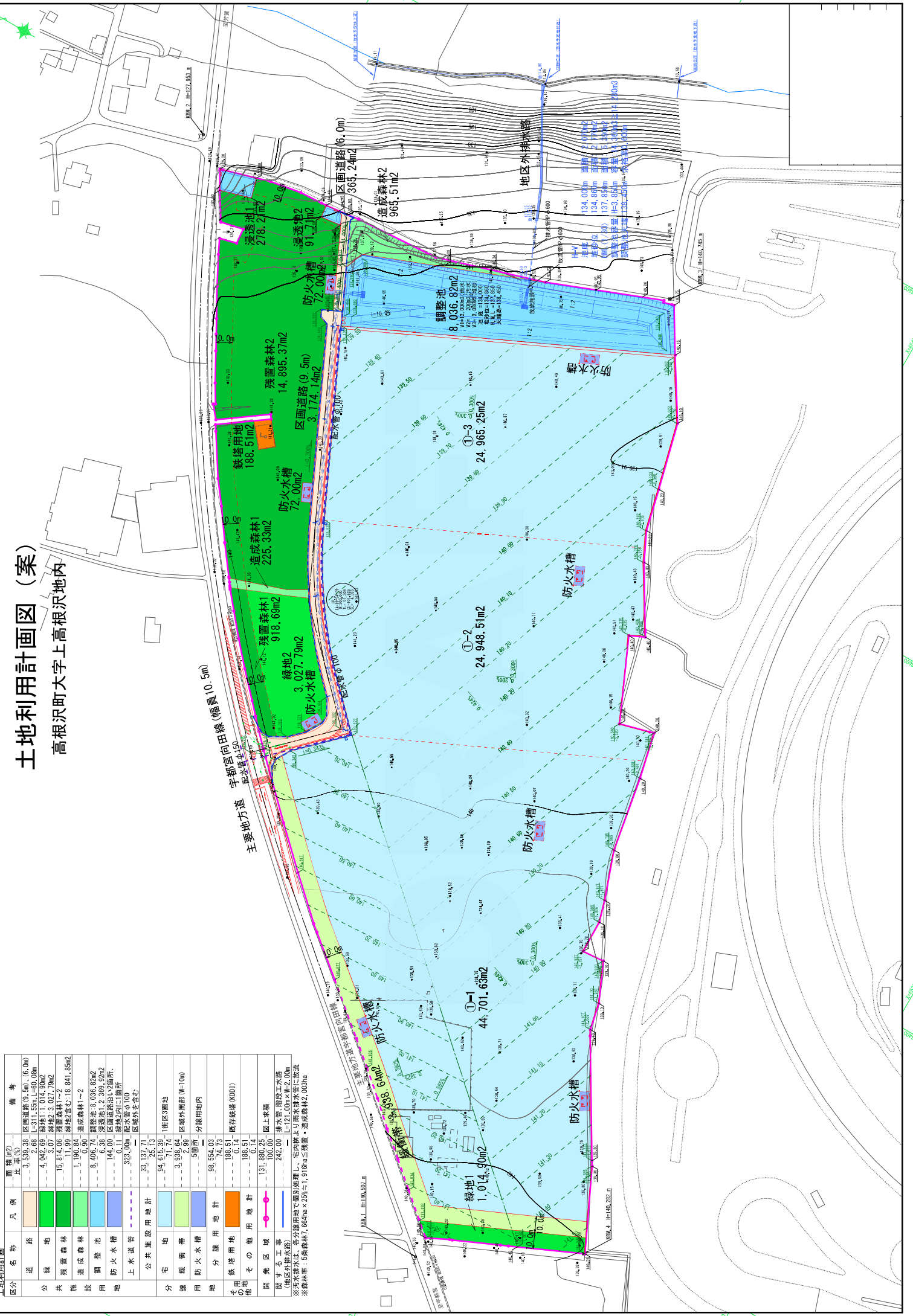
芳賀町

土地利用計画図 (案)

高根沢町大字上高根沢地内

| 区分 | 名称 | 凡例 | 面積(㎡) | 備考 |
|----|--------|----|------------|-------------------|
| 道 | 道 | | 3,539.08 | 区画道路(0.5m) (6.0m) |
| | 道 | | 1,155.40 | 区画道路(0.5m) (0.6m) |
| 公 | 緑地 | | 4,042.69 | 緑地1:1,014.90㎡ |
| | 緑地 | | 5.07 | 緑地2:3,027.79㎡ |
| 共 | 残置森林 | | 15,814.06 | 残置森林1~2 |
| | 残置森林 | | 11.99 | 緑地2含む:18,841.85㎡ |
| 施 | 造成森林 | | 1,196.84 | 造成森林1~2 |
| | 造成森林 | | 0.40 | 調整帯 0.085 92㎡ |
| 用 | 調整帯 | | 144.00 | 区画道路沿道調整帯 |
| | 防火水槽 | | 0.11 | 緑地2内に設置 |
| 地 | 上水道管 | | 323.00 | 配水管φ100 |
| | 上水道管 | | — | 区外を含む |
| 公 | 公共施設用地 | | 33,137.71 | |
| | 公共施設用地 | | 25.13 | |
| 分 | 宅地 | | 34,615.39 | 1街区9画地 |
| | 調整帯 | | 3,935.64 | 区画外南側(幅=10m) |
| 用 | 防火水槽 | | 5箇所 | 分譲地内 |
| | 分譲用地 | | 89,554.03 | |
| 所 | 鉄塔用地 | | 74.73 | |
| | その他用地 | | 136.51 | 既存鉄塔(KDDI) |
| 開 | 開発区域 | | 185.14 | |
| | 開発区域 | | 0.14 | |
| 関 | 関する工事 | | 131,880.25 | 図上築構 |
| | 関する工事 | | 100.00 | 排水管、階段水路 |
| ※ | 排水管 | | 242.00 | 排水管、階段水路 |
| | 排水管 | | — | 1=121.00m×幅=2.00m |

※防火水槽は、各分譲地で個別処理し、宅内側より雨水排水管に接続
 ※森林率: 5森林率7,664ha×25%≒1,916ha≒残置・造成森林2,003ha



土地利用計画