

町民広場内公共施設のあり方に係る検討について

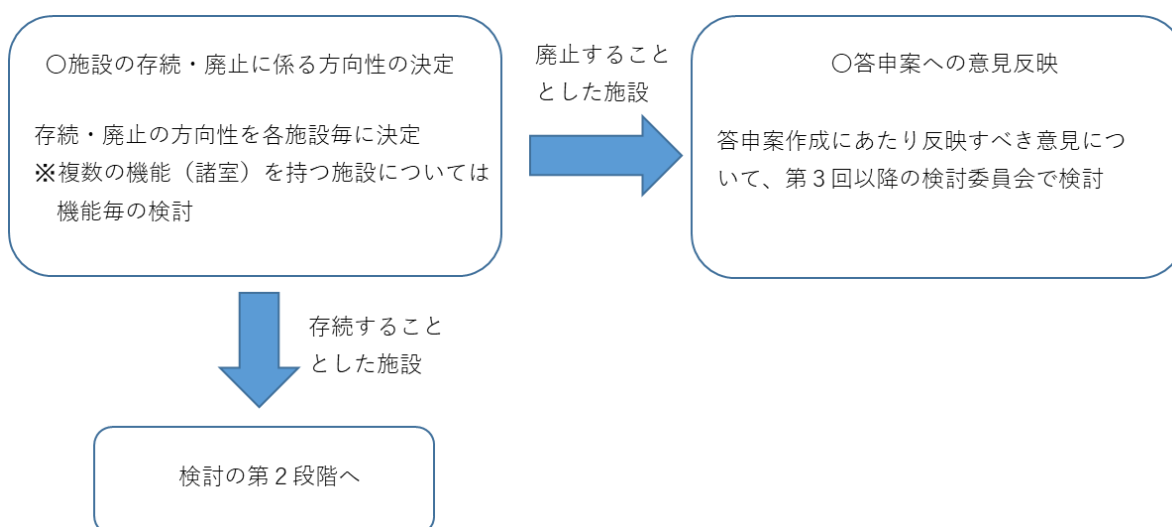
1 施設の大枠の方向性に係る検討について（検討の第1段階）

第1回の高根沢町新庁舎整備に係る町民広場内公共施設のあり方検討委員会（以下、検討委員会）では、施設に係る検討の第1段階として町民広場内公共施設（10施設（参考資料1））の今後のあり方に係る大枠の方向性（存続・廃止）を第2回以降の検討委員会で検討することとさせていただきます。

また、町民広場内の施設は機能と建築物の目的が合致している弓道場（弓道を行う機能を持った施設）のような施設と農村環境改善センターのように集会機能の中に会議室や調理室、工作室などの複数の機能を持つ施設もあるため、機能別に存続・廃止に係る検討を進めていただきます。

なお、前回資料では既存施設利用率等のデータや町内類似施設（参考資料2）を提示させていただきましたが、より詳細に検討を行っていただくため、追加資料として塩谷郡内及び隣接市町の主な類似施設（参考資料3）、施設の現状及び所見に係る資料（参考資料4）を添付しています。

（図1）検討の第1段階に係る進め方

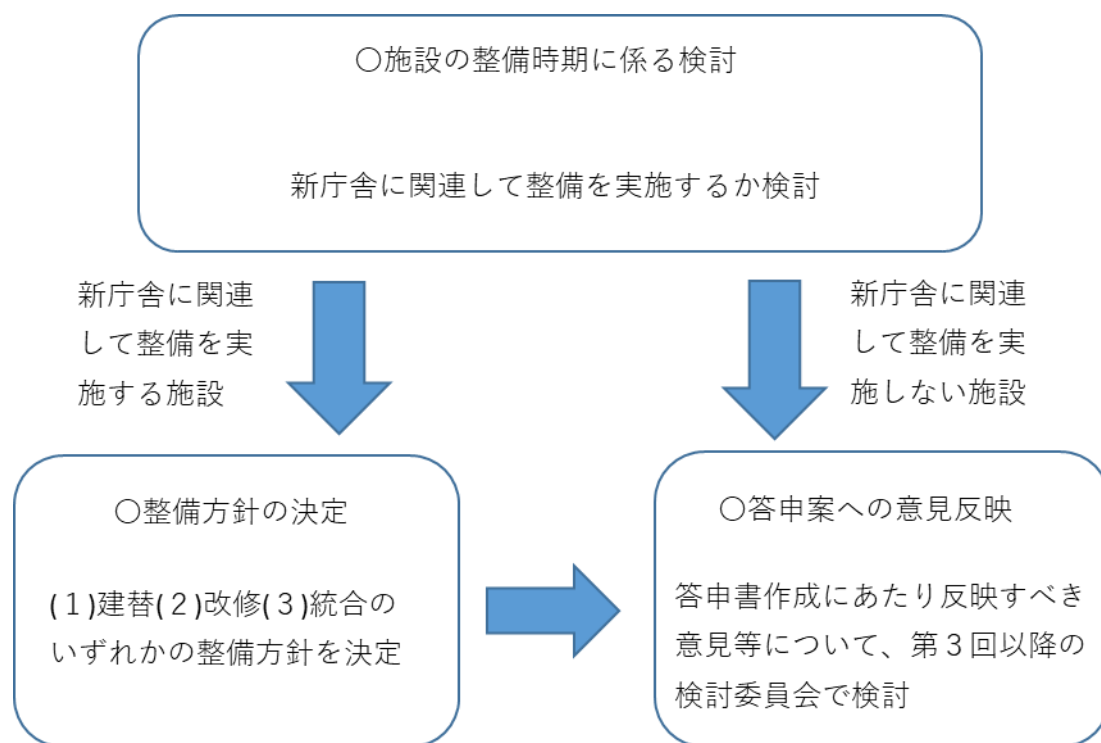


2 存続することとした施設の整備方針について（検討の第2段階）

検討の第2段階では第1段階で存続することとした施設について、施設の整備時期（新庁舎に関連した整備とするか）を検討していただきます。

また、新庁舎と同時期に整備することとした施設については、施設毎に整備方針を検討していただきます。

（図2）検討の第2段階に係る進め方



検討の第2段階に係る整備方針等は次のとおりとなります。

（1）整備方針

ア.建替

規模等を検討の上、個別に施設を建て替えます。

ただし、町の多くの公共施設は老朽化が進み更新等の時期を迎えるものが多くなる一方で、今後は人口減少や少子高齢化に伴う税収の減少も予想されることから、同規模程度の施設を建て替えにより維持していくことは財政負担の増加につながる可能性があります。

イ.改修（長寿命化）

既存施設の躯体を生かして大規模改修等を実施して、施設を長寿命化します。

ただし、長寿命化後の施設耐用年数の目安は改修後 20 年程度となるため、施設の長寿命化をすることで一時的な財源圧縮を図ることは可能ですが、20 年後には更新等の費用が発生します。

また、躯体に係る長寿命化は図れますが、付帯設備については修繕を図ったとしても現在の技術基準により製造されている設備と比較するとエネルギー効率が悪く、維持管理費用の軽減を図ることは難しいと言えます。一方、付帯設備を更新する場合においても、建て替えと整備費用は変わらないため、付帯設備に係るコストメリットはないと考えられます。

ウ.統合（集約・複合化）

目的の異なった施設を複合化又は類似施設を集約化して、適正な規模の施設を建設します。町の現状に合った規模を検討した上で集約・複合化を図ることで町が保有する公共施設の総量圧縮が図れるほか、単独で同規模の施設を整備する場合と比較すると通路やトイレ、配管等の共用が可能となり付帯設備の数も少なくなることから施設全体の規模圧縮を図ることが可能となり、維持管理費用もその他の整備手法と比べて軽減できます。

(2) 整備手法毎のライフサイクルコストについて

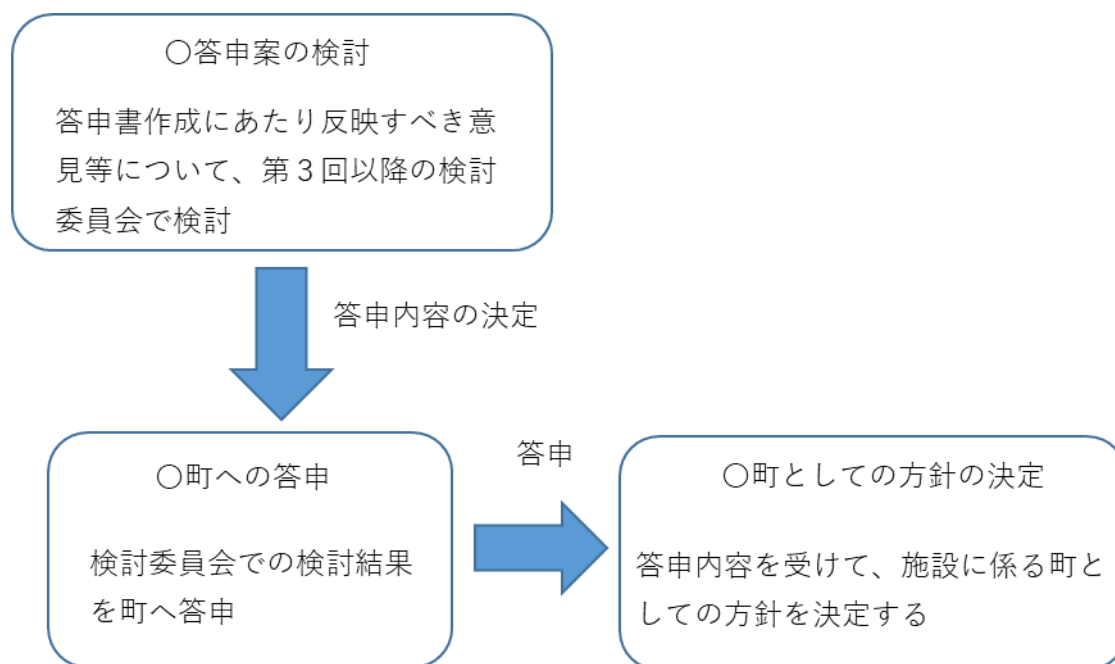
2,000 m²規模の 2 施設を想定した場合に整備手法毎のライフサイクルコストを試算した結果は参考資料 4 のとおりとなります。

3 第3回以降の検討委員会について

検討委員会で決定された内容は今後、（中間または最終）答申という形で町に提出していただくこととなります。

そのため、第3回以降の検討委員会では第1段階と第2段階の検討内容を踏まえた上で作成する答申案について検討していただくことを予定しています。

（図3）第3回以降の検討委員会での検討等

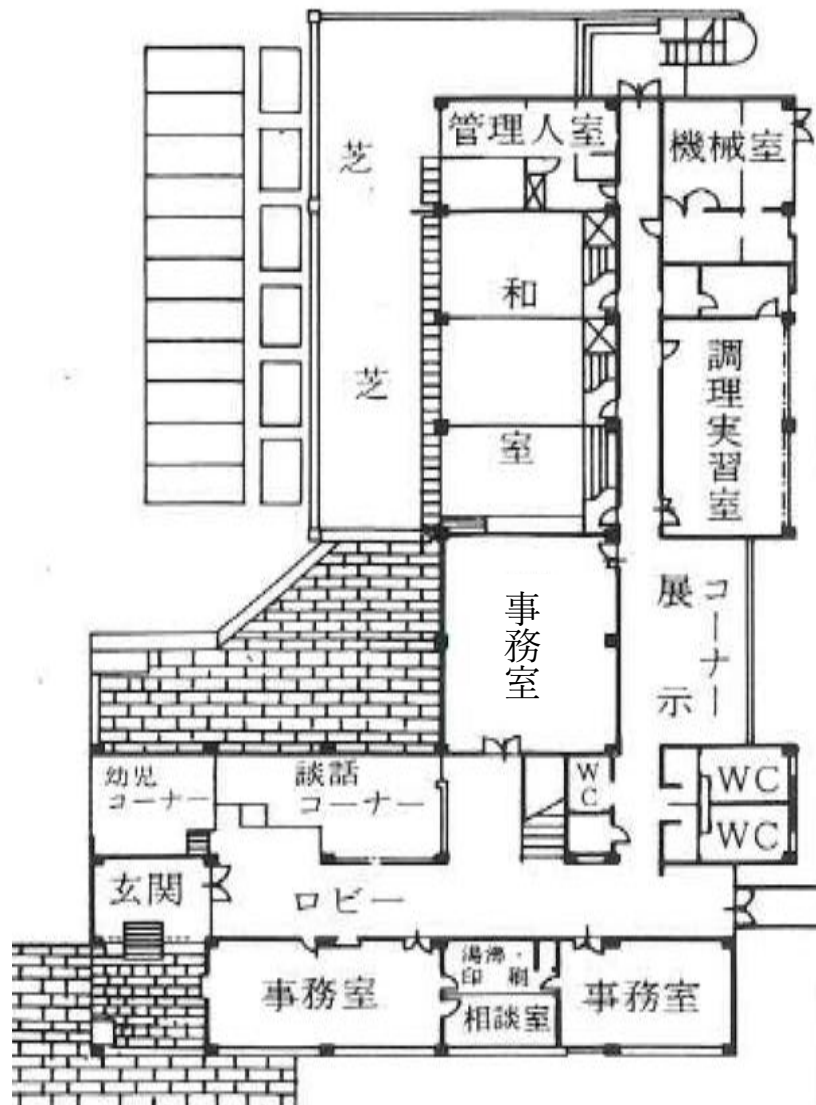


○町民広場敷地内公共施設

番号	施設名	和暦	建設年度 (西暦)	経過年数 ※R5時点	構造	面積 (㎡) ※建築物は 床面積	検討区分	利用率 ※小数点以下四捨五入		備考
								R1年度	R4年度	
1	農村環境改善センター	S58	1983	40	RC	1,528	和室 (約140㎡/部屋)	36%	32%	
							調理室 (約80㎡) ※準備室含	10%	10%	
							会議室 (約90㎡/部屋)	35%	34%	
							研修室 (約50㎡/部屋)	35%	37%	
							中会議室 (約80㎡) ※準備室含	28%	26%	視聴覚室
							工作室 (約80㎡) ※準備室含	20%	22%	
							陶芸窯	4%	3%	
2	町民ホール	S58	1983	40	RC (一部S)	1,958	舞台	37%	39%	
							客席	22%	25%	約800席
							楽屋2部屋 (約30㎡と約10㎡)	19%	27%	
3	農業者トレーニングセンター	S56	1981	42	RC (一部S)	2,016	アリーナ (約1,950㎡)	53%	35%	
							多目的室 (約90㎡)	35%	—	R4は新型コロナ対応により使用実績無
							武道場 (約400㎡)	—	—	湧泉太鼓で使用
4	弓道場	S62	1987	36	S	198	弓道場	15%	10%	
5	歴史民俗資料館	H8	1996	27	RC	462	展示室	—	—	
	本屋 (歴史民俗資料館)	H8	1996	27	W	221	展示室	—	—	
	資料収納庫 (歴史民俗資料館)	H8	1996	27	S	179	収納庫	—	—	
6	陸上競技場 (野球・サッカー場)	S56	1981	42	—	20,802	陸上競技場	39%	26%	野球場・サッカー場併用
7	野球場	S56	1981	42	—	17,342	野球場	28%	20%	
8	テニスコート	S58	1983	40	—	4,245	テニスコート (5面)	8%	8%	
9	ゲートボール場	H12	2000	23	—	—	ゲートボール場 (4面)	12%	11%	
10	相撲場	S62	1987	36	—	73	相撲場 (1枚)	—	—	利用実績無

施設内配置図（農村環境改善センター）

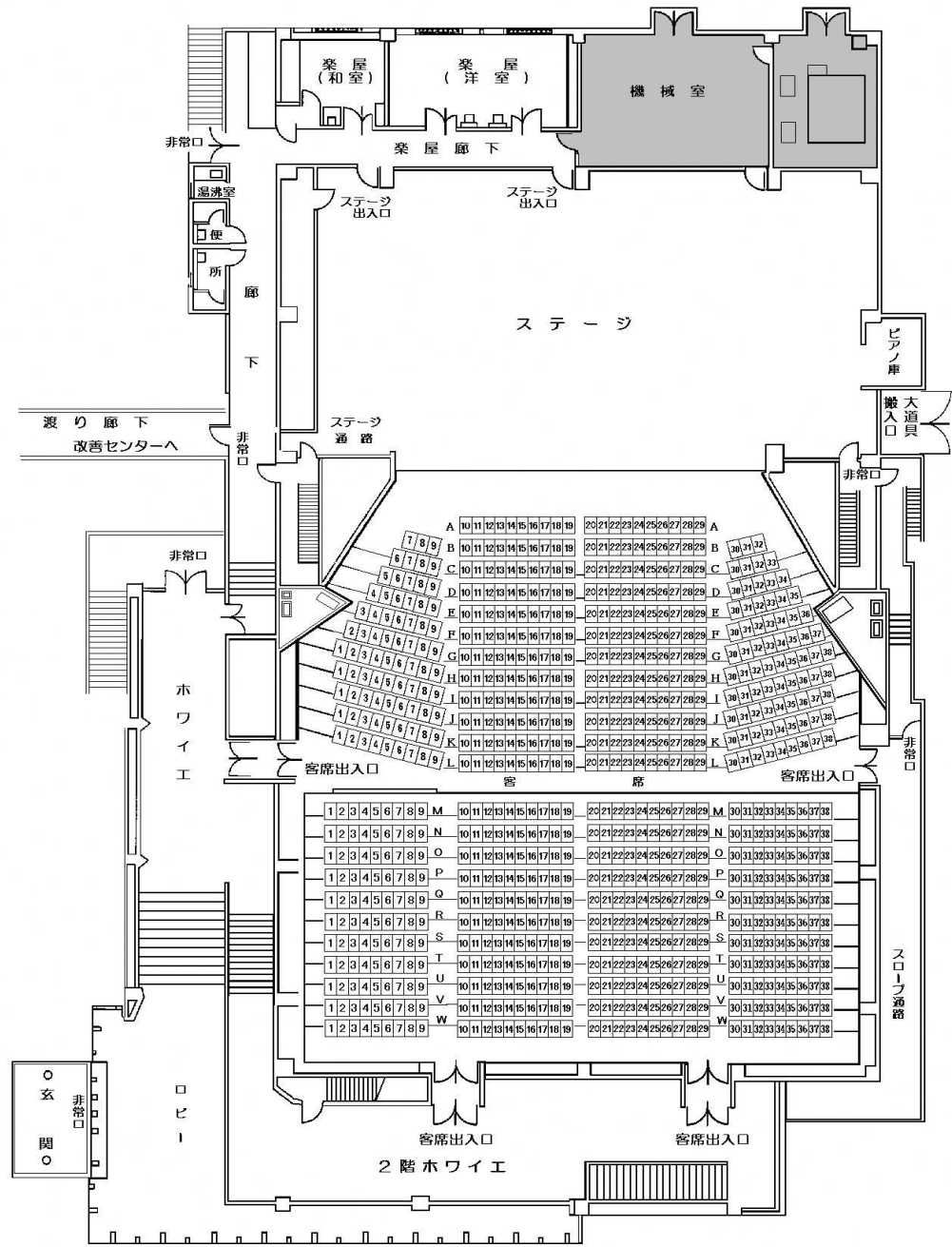
1 階



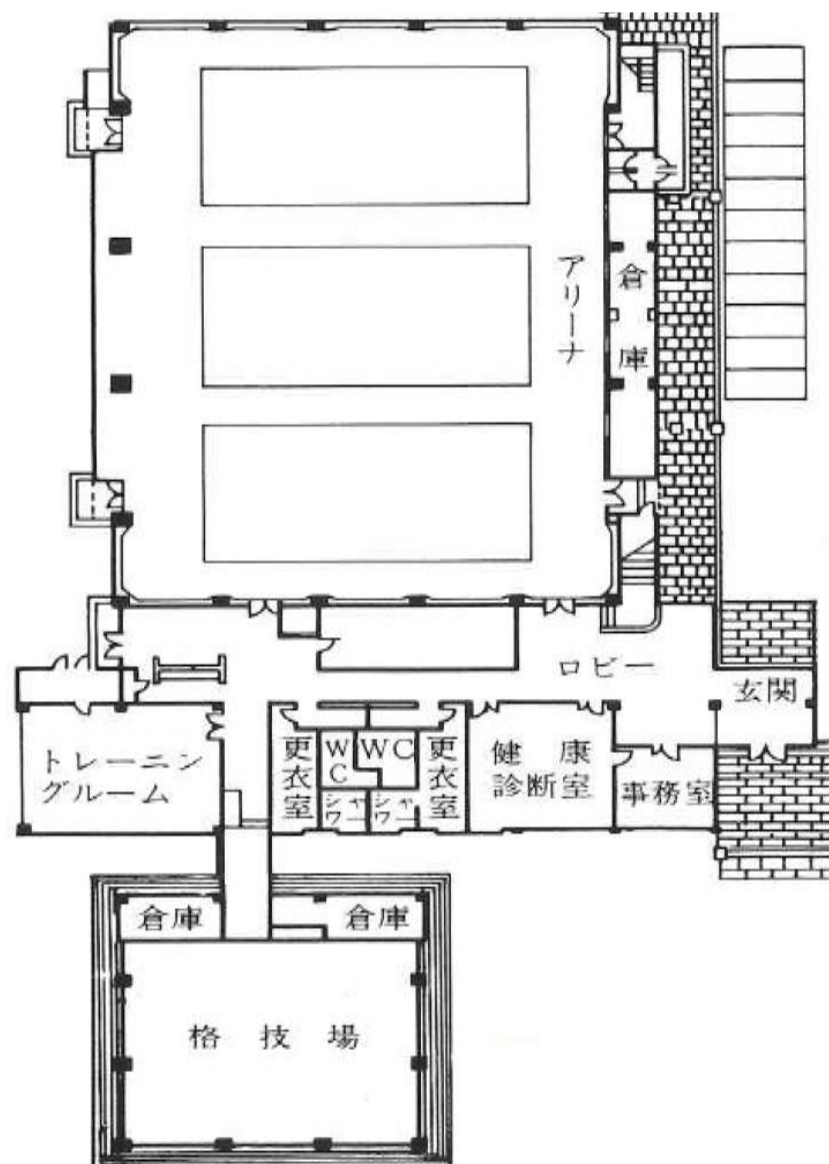
2 階



施設内配置図 (町民ホール)



施設内配置図（農業者トレーニングセンター）



施設名	図書館公民館・和室
------------	------------------

平成31年度										
	①	②	③	④	⑤	⑥	⑦	⑧	⑨	⑩
月	日数	開館日数	休館日	施設数	1日の施設の 利用可能件数	1か月の施設の 利用可能件数	1か月の施設の 利用件数	利用率	利用人数	1日平均 利用人数
					9:00から21:00まで の1時間単位	②×④×⑤	9:00から21:00まで の1時間単位			
4月	30	26	4	1	12	312	61	19.55%	512	20
5月	31	28	3	1	12	336	69	20.54%	696	25
6月	30	26	4	1	12	312	87	27.88%	854	33
7月	31	27	4	1	12	324	89	27.47%	680	25
8月	31	28	3	1	12	336	83	24.70%	727	26
9月	30	27	3	1	12	324	89	27.47%	1,055	39
10月	31	26	5	1	12	336	89	26.49%	682	26
11月	30	27	3	1	12	324	103	31.79%	983	36
12月	31	24	7	1	12	288	75	26.04%	681	28
1月	31	25	6	1	12	300	89	29.67%	687	27
2月	29	24	5	1	12	288	117	40.63%	825	34
3月	新型コロナ対策のため貸出し中止									
合計	335	288	47		132	3,480	951	27.33%	8,382	29

令和4年度										
	①	②	③	④	⑤	⑥	⑦	⑧	⑨	⑩
月	日数	開館日数	休館日	施設数	1日の施設の 利用可能件数	1か月の施設の 利用可能件数	1か月の施設の 利用件数	利用率	利用人数	1日平均 利用人数
					9:00から21:00まで の1時間単位	②×④×⑤	9:00から21:00まで の1時間単位			
4月	30	26	4	1	12	312	78	25.00%	348	13
5月	31	26	5	1	12	312	101	32.37%	439	17
6月	30	26	4	1	12	312	112	35.90%	457	18
7月	31	28	3	1	12	336	120	35.71%	387	14
8月	31	26	5	1	12	312	67	21.47%	315	12
9月	30	27	3	1	12	324	146	45.06%	537	20
10月	31	25	6	1	12	324	186	57.41%	517	21
11月	30	26	4	1	12	312	105	33.65%	460	18
12月	31	24	7	1	12	288	134	46.53%	533	22
1月	31	25	6	1	12	300	147	49.00%	414	17
2月	28	24	4	1	12	288	72	25.00%	337	14
3月	31	27	4	1	12	324	106	32.72%	487	18
合計	365	310	55		144	3,744	1,374	36.70%	5,231	17

施設名

図書館公民館・アートホール

平成31年度

	①	②	③	④	⑤	⑥	⑦	⑧	⑨	⑩
月	日数	開館日数	休館日	施設数	1日の施設の 利用可能件数	1か月の施設の 利用可能件数	1か月の施設の 利用件数	利用率	利用人数	1日平均 利用人数
					9:00から21:00まで の1時間単位	②×④×⑤	9:00から21:00まで の1時間単位			
4月	30	26	4	1	12	312	125	40.06%	500	19
5月	31	28	3	1	12	336	129	38.39%	651	23
6月	30	26	4	1	12	312	138	44.23%	658	25
7月	31	27	4	1	12	324	161	49.69%	676	25
8月	31	28	3	1	12	336	133	39.58%	672	24
9月	30	27	3	1	12	324	126	38.89%	1,092	40
10月	31	26	5	1	12	336	204	60.71%	1,159	45
11月	30	27	3	1	12	324	156	48.15%	708	26
12月	31	24	7	1	12	288	161	55.90%	664	28
1月	31	25	6	1	12	300	167	55.67%	776	31
2月	29	24	5	1	12	288	129	44.79%	634	26
3月	新型コロナ対策のため貸出し中止									
合計	335	288	47		132	3,480	1,629	46.81%	8,190	28

令和4年度

	①	②	③	④	⑤	⑥	⑦	⑧	⑨	⑩
月	日数	開館日数	休館日	施設数	1日の施設の 利用可能件数	1か月の施設の 利用可能件数	1か月の施設の 利用件数	利用率	利用人数	1日平均 利用人数
					9:00から21:00まで の1時間単位	②×④×⑤	9:00から21:00まで の1時間単位			
4月	30	26	4	1	12	312	72	23.08%	190	7
5月	31	26	5	1	12	312	101	32.37%	291	11
6月	30	26	4	1	12	312	115	36.86%	401	15
7月	31	28	3	1	12	336	120	35.71%	278	10
8月	31	26	5	1	12	312	115	36.86%	235	9
9月	30	27	3	1	12	324	153	47.22%	362	13
10月	31	25	6	1	12	324	236	72.84%	383	15
11月	30	26	4	1	12	312	144	46.15%	327	13
12月	31	24	7	1	12	288	158	54.86%	473	20
1月	31	25	6	1	12	300	149	49.67%	367	15
2月	28	24	4	1	12	288	117	40.63%	386	16
3月	31	27	4	1	12	324	148	45.68%	436	16
合計	365	310	55		144	3,744	1,628	43.48%	4,129	13

施設名

図書館公民館・カルチャールーム

平成31年度

月	①	②	③	④	⑤	⑥	⑦	⑧	⑨	⑩
	日数	開館日数	休館日	施設数	1日の施設の 利用可能件数 9:00から21:00まで の1時間単位	1か月の施設の 利用可能件数 ②×④×⑤	1か月の施設の 利用件数 9:00から21:00まで の1時間単位	利用率 ⑦/⑥	利用人数	1日平均 利用人数 ⑨/②
4月	30	26	4	1	12	312	90	28.85%	290	11
5月	31	28	3	1	12	336	120	35.71%	374	13
6月	30	26	4	1	12	312	139	44.55%	414	16
7月	31	27	4	1	12	324	158	48.77%	328	12
8月	31	28	3	1	12	336	120	35.71%	346	12
9月	30	27	3	1	12	324	142	43.83%	550	20
10月	31	26	5	1	12	336	151	44.94%	425	16
11月	30	27	3	1	12	324	146	45.06%	446	17
12月	31	24	7	1	12	288	123	42.71%	387	16
1月	31	25	6	1	12	300	130	43.33%	360	14
2月	29	24	5	1	12	288	134	46.53%	368	15
3月	新型コロナ対策のため貸出し中止									
合計	335	288	47		132	3,480	1,453	41.75%	4,288	15

令和4年度

月	①	②	③	④	⑤	⑥	⑦	⑧	⑨	⑩
	日数	開館日数	休館日	施設数	1日の施設の 利用可能件数 9:00から21:00まで の1時間単位	1か月の施設の 利用可能件数 ②×④×⑤	1か月の施設の 利用件数 9:00から21:00まで の1時間単位	利用率 ⑦/⑥	利用人数	1日平均 利用人数 ⑨/②
4月	30	26	4	1	12	312	74	23.72%	160	6
5月	31	26	5	1	12	312	108	34.62%	199	8
6月	30	26	4	1	12	312	114	36.54%	184	7
7月	31	28	3	1	12	336	130	38.69%	204	7
8月	31	26	5	1	12	312	93	29.81%	161	6
9月	30	27	3	1	12	324	164	50.62%	344	13
10月	31	25	6	1	12	324	153	47.22%	219	9
11月	30	26	4	1	12	312	119	38.14%	226	9
12月	31	24	7	1	12	288	135	46.88%	246	10
1月	31	25	6	1	12	300	112	37.33%	146	6
2月	28	24	4	1	12	288	95	32.99%	182	8
3月	31	27	4	1	12	324	133	41.05%	198	7
合計	365	310	55		144	3,744	1,430	38.19%	2,469	8

施設名	図書館公民館・会議室
------------	-------------------

平成31年度										
月	① 日数	② 開館日数	③ 休館日	④ 施設数	⑤ 1日の施設の 利用可能件数 <small>9:00から21:00まで の1時間単位</small>	⑥ 1か月の施設の 利用可能件数 <small>②×④×⑤</small>	⑦ 1か月の施設の 利用件数 <small>9:00から21:00まで の1時間単位</small>	⑧ 利用率 <small>⑦/⑥</small>	⑨ 利用人数	⑩ 1日平均 利用人数 <small>⑨/②</small>
4月	30	26	4	1	12	312	91	29.17%	225	9
5月	31	28	3	1	12	336	69	20.54%	173	6
6月	30	26	4	1	12	312	111	35.58%	254	10
7月	31	27	4	1	12	324	116	35.80%	252	9
8月	31	28	3	1	12	336	96	28.57%	277	10
9月	30	27	3	1	12	324	90	27.78%	425	16
10月	31	26	5	1	12	336	108	32.14%	226	9
11月	30	27	3	1	12	324	100	30.86%	291	11
12月	31	24	7	1	12	288	90	31.25%	171	7
1月	31	25	6	1	12	300	74	24.67%	172	7
2月	29	24	5	1	12	288	110	38.19%	331	14
3月	新型コロナ対策のため貸出し中止									
合計	335	288	47		132	3,480	1,055	30.32%	2,797	10

令和4年度										
月	① 日数	② 開館日数	③ 休館日	④ 施設数	⑤ 1日の施設の 利用可能件数 <small>9:00から21:00まで の1時間単位</small>	⑥ 1か月の施設の 利用可能件数 <small>②×④×⑤</small>	⑦ 1か月の施設の 利用件数 <small>9:00から21:00まで の1時間単位</small>	⑧ 利用率 <small>⑦/⑥</small>	⑨ 利用人数	⑩ 1日平均 利用人数 <small>⑨/②</small>
4月	30	26	4	1	12	312	45	14.42%	127	5
5月	31	26	5	1	12	312	54	17.31%	145	6
6月	30	26	4	1	12	312	79	25.32%	116	4
7月	31	28	3	1	12	336	83	24.70%	155	6
8月	31	26	5	1	12	312	98	31.41%	169	7
9月	30	27	3	1	12	324	91	28.09%	158	6
10月	31	25	6	1	12	324	110	33.95%	145	6
11月	30	26	4	1	12	312	72	23.08%	111	4
12月	31	24	7	1	12	288	110	38.19%	280	12
1月	31	25	6	1	12	300	85	28.33%	170	7
2月	28	24	4	1	12	288	65	22.57%	93	4
3月	31	27	4	1	12	324	52	16.05%	141	5
合計	365	310	55		144	3,744	944	25.21%	1,810	6

施設名

図書館公民館・調理室

平成31年度

月	①	②	③	④	⑤	⑥	⑦	⑧	⑨	⑩
	日数	開館日数	休館日	施設数	1日の施設の 利用可能件数 9:00から21:00まで の1時間単位	1か月の施設の 利用可能件数 ②×④×⑤	1か月の施設の 利用件数 9:00から21:00まで の1時間単位	利用率 ⑦/⑥	利用人数	1日平均 利用人数 ⑨/②
4月	30	26	4	1	12	312	56	17.95%	138	5
5月	31	28	3	1	12	336	20	5.95%	58	2
6月	30	26	4	1	12	312	32	10.26%	116	4
7月	31	27	4	1	12	324	57	17.59%	110	4
8月	31	28	3	1	12	336	61	18.15%	91	3
9月	30	27	3	1	12	324	74	22.84%	307	11
10月	31	26	5	1	12	336	102	30.36%	158	6
11月	30	27	3	1	12	324	60	18.52%	159	6
12月	31	24	7	1	12	288	68	23.61%	328	14
1月	31	25	6	1	12	300	22	7.33%	55	2
2月	29	24	5	1	12	288	64	22.22%	156	7
3月	新型コロナ対策のため貸出し中止									
合計	335	288	47		132	3,480	616	17.70%	1,676	6

令和4年度

月	①	②	③	④	⑤	⑥	⑦	⑧	⑨	⑩
	日数	開館日数	休館日	施設数	1日の施設の 利用可能件数 9:00から21:00まで の1時間単位	1か月の施設の 利用可能件数 ②×④×⑤	1か月の施設の 利用件数 9:00から21:00まで の1時間単位	利用率 ⑦/⑥	利用人数	1日平均 利用人数 ⑨/②
4月	30	26	4	1	12	312	4	1.28%	15	1
5月	31	26	5	1	12	312	4	1.28%	15	1
6月	30	26	4	1	12	312	11	3.53%	24	1
7月	31	28	3	1	12	336	8	2.38%	25	1
8月	31	26	5	1	12	312	4	1.28%	0	0
9月	30	27	3	1	12	324	45	13.89%	74	3
10月	31	25	6	1	12	324	40	12.35%	25	1
11月	30	26	4	1	12	312	9	2.88%	28	1
12月	31	24	7	1	12	288	4	1.39%	15	1
1月	31	25	6	1	12	300	12	4.00%	35	1
2月	28	24	4	1	12	288	9	3.13%	25	1
3月	31	27	4	1	12	324	4	1.23%	15	1
合計	365	310	55		144	3,744	154	4.11%	296	1

施設名	宝積寺タウンセンター・会議室
-----	----------------

平成31年度

	①	②	③	④	⑤	⑥	⑦	⑧	⑨	⑩
月	日数	開館日数	休館日	施設数	1日の1施設の 利用可能件数	1か月の全施設の 利用可能件数	1か月の全施設の 利用件数	利用率	利用人数	1日平均 利用人数
					8:30から21:00まで の30分単位	②×④×⑤	8:30から21:00まで の30分単位			
4月	30	30	0	3	25	2,250	486	21.60%	559	19
5月	31	31	0	3	25	2,325	587	25.25%	640	21
6月	30	30	0	3	25	2,250	705	31.33%	891	30
7月	31	31	0	3	25	2,325	1,084	46.62%	967	31
8月	31	31	0	3	25	2,325	606	26.06%	729	24
9月	30	30	0	3	25	2,250	828	36.80%	821	27
10月	31	31	0	3	25	2,325	603	25.94%	779	25
11月	30	30	0	3	25	2,250	688	30.58%	740	25
12月	31	27	4	3	25	2,025	689	34.02%	825	31
1月	31	27	4	3	25	2,025	534	26.37%	734	27
2月	29	27	2	3	25	2,025	719	35.51%	1,127	42
3月	新型コロナ対策のため貸出し中止									
合計	335	325	10	3	25	24,375	7,529	30.89%	8,812	27

令和4年度

	①	②	③	④	⑤	⑥	⑦	⑧	⑨	⑩
月	日数	開館日数	休館日	施設数	1日の1施設の 利用可能件数	1か月の全施設の 利用可能件数	1か月の全施設の 利用件数	利用率	利用人数	1日平均 利用人数
					8:30から21:00まで の30分単位	②×④×⑤	8:30から21:00まで の30分単位			
4月	30	30	0	3	25	2,250	322	14.31%	317	11
5月	31	31	0	3	25	2,325	531	22.84%	477	15
6月	30	30	0	3	25	2,250	547	24.31%	546	18
7月	31	31	0	3	25	2,325	527	22.67%	477	15
8月	31	31	0	3	25	2,325	571	24.56%	487	16
9月	30	30	0	3	25	2,250	548	24.36%	499	17
10月	31	31	0	3	25	2,325	560	24.09%	570	18
11月	30	30	0	3	25	2,250	606	26.93%	499	17
12月	31	28	3	3	25	2,100	556	26.48%	545	19
1月	31	28	3	3	25	2,100	456	21.71%	393	14
2月	28	28	0	3	25	2,100	498	23.71%	504	18
3月	31	31	0	3	25	2,325	562	24.17%	853	28
合計	365	359	6	3	25	26,925	6,284	23.34%	6,167	17

施設名

宝積寺タウンセンター・和室

平成31年度

月	①	②	③	④	⑤	⑥	⑦	⑧	⑨	⑩
	日数	開館日数	休館日	施設数	1日の1施設の 利用可能件数 8:30から21:00まで の30分単位	1か月の全施設の 利用可能件数 ②×④×⑤	1か月の全施設の 利用件数 8:30から21:00まで の30分単位	利用率 ⑦/⑥	利用人数	1日平均 利用人数 ⑨/②
4月	30	30	0	2	25	1,500	257	17.13%	788	26
5月	31	31	0	2	25	1,550	288	18.58%	716	23
6月	30	30	0	2	25	1,500	237	15.80%	752	25
7月	31	31	0	2	25	1,550	394	25.42%	985	32
8月	31	31	0	2	25	1,550	212	13.68%	588	19
9月	30	30	0	2	25	1,500	414	27.60%	1,065	36
10月	31	31	0	2	25	1,550	309	19.94%	789	25
11月	30	30	0	2	25	1,500	416	27.73%	740	25
12月	31	27	4	2	25	1,350	273	20.22%	911	34
1月	31	27	4	2	25	1,350	249	18.44%	738	27
2月	29	27	2	2	25	1,350	410	30.37%	1,364	51
3月	新型コロナウイルス対策のため貸出し中止									
合計	335	325	10	2	25	16,250	3,459	21.29%	9,436	29

令和4年度

月	①	②	③	④	⑤	⑥	⑦	⑧	⑨	⑩
	日数	開館日数	休館日	施設数	1日の1施設の 利用可能件数 8:30から21:00まで の30分単位	1か月の全施設の 利用可能件数 ②×④×⑤	1か月の全施設の 利用件数 8:30から21:00まで の30分単位	利用率 ⑦/⑥	利用人数	1日平均 利用人数 ⑨/②
4月	30	30	0	2	25	1,500	197	13.13%	573	19
5月	31	31	0	2	25	1,550	200	12.90%	658	21
6月	30	30	0	2	25	1,500	232	15.47%	689	23
7月	31	31	0	2	25	1,550	186	12.00%	567	18
8月	31	31	0	2	25	1,550	198	12.77%	641	21
9月	30	30	0	2	25	1,500	203	13.53%	641	21
10月	31	31	0	2	25	1,550	236	15.23%	683	22
11月	30	30	0	2	25	1,500	213	14.20%	611	20
12月	31	27	4	2	25	1,350	188	13.93%	585	22
1月	31	27	4	2	25	1,350	160	11.85%	496	18
2月	28	28	0	2	25	1,400	240	17.14%	647	23
3月	31	31	0	2	25	1,550	195	12.58%	562	18
合計	365	357	8	2	25	17,850	2,448	13.71%	7,353	21

施設名

宝積寺タウンセンター・調理室

平成31年度

月	①	②	③	④	⑤	⑥	⑦	⑧	⑨	⑩
	日数	開館日数	休館日	施設数	1日の施設の 利用可能件数 8:30から21:00まで の30分単位単位	1か月の施設の 利用可能件数 ②×④×⑤	1か月の施設の 利用件数 8:30から21:00まで の30分単位単位	利用率 ⑦/⑥	利用人数	1日平均 利用人数 ⑨/②
4月	30	30	0	1	25	750	26	3.47%	18	1
5月	31	31	0	1	25	775	58	7.48%	66	2
6月	30	30	0	1	25	750	40	5.33%	22	1
7月	31	31	0	1	25	775	77	9.94%	31	1
8月	31	31	0	1	25	775	41	5.29%	77	2
9月	30	30	0	1	25	750	86	11.47%	208	7
10月	31	31	0	1	25	775	58	7.48%	54	2
11月	30	30	0	1	25	750	62	8.27%	31	1
12月	31	27	4	1	25	675	43	6.37%	148	5
1月	31	27	4	1	25	675	65	9.63%	98	4
2月	29	27	2	1	25	675	108	16.00%	36	1
3月	新型コロナ対策のため貸出し中止									
合計	335	325	10	1	25	8,125	664	8.17%	789	2

令和4年度

月	①	②	③	④	⑤	⑥	⑦	⑧	⑨	⑩
	日数	開館日数	休館日	施設数	1日の施設の 利用可能件数 8:30から21:00まで の30分単位単位	1か月の施設の 利用可能件数 ②×④×⑤	1か月の施設の 利用件数 8:30から21:00まで の30分単位単位	利用率 ⑦/⑥	利用人数	1日平均 利用人数 ⑨/②
4月	30	30	0	1	25	750	0	0.00%	0	0
5月	31	31	0	1	25	775	0	0.00%	0	0
6月	30	30	0	1	25	750	0	0.00%	0	0
7月	31	31	0	1	25	775	0	0.00%	0	0
8月	31	31	0	1	25	775	0	0.00%	0	0
9月	30	30	0	1	25	750	0	0.00%	0	0
10月	31	31	0	1	25	775	0	0.00%	0	0
11月	30	30	0	1	25	750	0	0.00%	0	0
12月	31	27	4	1	25	675	8	1.19%	20	1
1月	31	27	4	1	25	675	0	0.00%	0	0
2月	28	28	0	1	25	700	0	0.00%	0	0
3月	31	31	0	1	25	775	0	0.00%	0	0
合計	365	357	8	1	25	8,925	8	0.09%	20	0

施設名

仁井田地区コミュニティセンター・大集会室

平成31年度

月	①	②	③	④	⑤	⑥	⑦	⑧	⑨	⑩
	日数	開館日数	休館日	施設数	1日の1施設の 利用可能件数 9:00から21:00まで の1時間単位	1か月の施設の 利用可能件数 ②×④×⑤	1か月の施設の 利用件数 9:00から21:00まで の1時間単位	利用率 ⑦/⑥		
4月	30	26	4	1	12	312	3	0.96%	30	1
5月	31	28	3	1	12	336	30	8.93%	120	4
6月	30	26	4	1	12	312	22	7.05%	180	7
7月	31	27	4	1	12	324	77	23.77%	108	4
8月	31	28	3	1	12	336	17	5.06%	95	3
9月	30	27	3	1	12	324	23	7.10%	118	4
10月	31	28	3	1	12	336	38	11.31%	92	3
11月	30	27	3	1	12	324	117	36.11%	355	13
12月	31	24	7	1	12	288	38	13.19%	104	4
1月	31	25	6	1	12	300	42	14.00%	160	6
2月	29	24	5	1	12	288	30	10.42%	92	4
3月	新型コロナ対策のため貸出し中止									
合計	335	290	45	1	12	3,480	437	12.56%	1,454	5

令和4年度

月	①	②	③	④	⑤	⑥	⑦	⑧	⑨	⑩
	日数	開館日数	休館日	施設数	1日の施設の 利用可能件数 9:00から21:00まで の1時間単位	1か月の施設の 利用可能件数 ②×④×⑤	1か月の施設の 利用件数 9:00から21:00まで の1時間単位	利用率 ⑦/⑥		
4月	30	30	0	1	12	360	0	0.00%	0	0
5月	31	31	0	1	12	372	0	0.00%	0	0
6月	30	30	0	1	12	360	0	0.00%	0	0
7月	31	31	0	1	12	372	0	0.00%	0	0
8月	31	31	0	1	12	372	0	0.00%	0	0
9月	30	30	0	1	12	360	0	0.00%	0	0
10月	31	31	0	1	12	372	0	0.00%	0	0
11月	30	30	0	1	12	360	0	0.00%	0	0
12月	31	27	4	1	12	324	8	2.47%	20	1
1月	31	27	4	1	12	324	0	0.00%	0	0
2月	28	28	0	1	12	336	0	0.00%	0	0
3月	31	31	0	1	12	372	0	0.00%	0	0
合計	365	357	8	1	12	4,284	8	0.19%	20	0

施設名

上高根沢地区コミュニティセンター・多目的室

平成31年度

月	①	②	③	④	⑤	⑥	⑦	⑧	⑨	⑩
	日数	開館日数	休館日	施設数	1日の施設の 利用可能件数 9:00から21:00まで の1時間単位	1か月の施設の 利用可能件数 ②×④×⑤	1か月の施設の 利用件数 9:00から21:00まで の1時間単位	利用率 ⑦/⑥	利用人数	1日平均 利用人数 ⑨/②
4月	30	30	0	1	12	360	214	59.44%	680	23
5月	31	31	0	1	12	372	218	58.60%	657	21
6月	30	30	0	1	12	360	247	68.61%	697	23
7月	31	31	0	1	12	372	280	75.27%	963	31
8月	31	31	0	1	12	372	261	70.16%	1,023	33
9月	30	30	0	1	12	360	254	70.56%	908	30
10月	31	31	0	1	12	372	251	67.47%	957	31
11月	30	30	0	1	12	360	238	66.11%	947	32
12月	31	28	3	1	12	336	239	71.13%	907	32
1月	31	28	3	1	12	336	227	67.56%	877	31
2月	29	27	2	1	12	324	219	67.59%	927	34
3月	新型コロナ対策のため貸出し中止									
合計	335	327	8	1	12	3,924	2,648	67.48%	9,543	29

令和4年度

月	①	②	③	④	⑤	⑥	⑦	⑧	⑨	⑩
	日数	開館日数	休館日	施設数	1日の施設の 利用可能件数 9:00から21:00まで の1時間単位	1か月の施設の 利用可能件数 ②×④×⑤	1か月の施設の 利用件数 9:00から21:00まで の1時間単位	利用率 ⑦/⑥	利用人数	1日平均 利用人数 ⑨/②
4月	30	30	0	1	12	360	256	71.11%	638	21
5月	31	31	0	1	12	372	240	64.52%	692	22
6月	30	30	0	1	12	360	256	71.11%	736	25
7月	31	31	0	1	12	372	248	66.67%	722	23
8月	31	31	0	1	12	372	252	67.74%	716	23
9月	30	30	0	1	12	360	250	69.44%	722	24
10月	31	31	0	1	12	372	255	68.55%	739	24
11月	30	30	0	1	12	360	256	71.11%	729	24
12月	31	28	3	1	12	336	246	73.21%	696	25
1月	31	28	3	1	12	336	229	68.15%	669	24
2月	28	28	0	1	12	336	244	72.62%	686	25
3月	31	31	0	1	12	372	277	74.46%	759	24
合計	365	359	6	1	12	4,308	3,009	69.85%	8,504	24

施設名

上高根沢地区コミュニティセンター・集会所（和室）

平成31年度

月	①	②	③	④	⑤	⑥	⑦	⑧	⑨	⑩
	日数	開館日数	休館日	施設数	1日の施設の 利用可能件数 9:00から21:00まで の1時間単位	1か月の施設の 利用可能件数 ②×④×⑤	1か月の施設の 利用件数 9:00から21:00まで の1時間単位	利用率 ⑦/⑥		
4月	30	30	0	1	12	360	33	9.17%	101	3
5月	31	31	0	1	12	372	44	11.83%	158	5
6月	30	30	0	1	12	360	39	10.83%	98	3
7月	31	31	0	1	12	372	94	25.27%	192	6
8月	31	31	0	1	12	372	50	13.44%	278	9
9月	30	30	0	1	12	360	65	18.06%	118	4
10月	31	31	0	1	12	372	103	27.69%	135	4
11月	30	30	0	1	12	360	51	14.17%	140	5
12月	31	28	3	1	12	336	62	18.45%	182	7
1月	31	28	3	1	12	336	55	16.37%	151	5
2月	29	27	2	1	12	324	40	12.35%	140	5
3月	新型コロナ対策のため貸出し中止									
合計	335	327	8	1	12	3,924	636	16.21%	1,693	5

令和4年度

月	①	②	③	④	⑤	⑥	⑦	⑧	⑨	⑩
	日数	開館日数	休館日	施設数	1日の施設の 利用可能件数 9:00から21:00まで の1時間単位	1か月の施設の 利用可能件数 ②×④×⑤	1か月の施設の 利用件数 9:00から21:00まで の1時間単位	利用率 ⑦/⑥		
4月	30	30	0	1	12	360	66	18.33%	6	0
5月	31	31	0	1	12	372	14	3.76%	12	0
6月	30	30	0	1	12	360	40	11.11%	64	2
7月	31	31	0	1	12	372	0	0.00%	12	0
8月	31	31	0	1	12	372	10	2.69%	12	0
9月	30	30	0	1	12	360	72	20.00%	35	1
10月	31	31	0	1	12	372	53	14.25%	11	0
11月	30	30	0	1	12	360	27	7.50%	10	0
12月	31	28	3	1	12	336	23	6.85%	24	1
1月	31	28	3	1	12	336	39	11.61%	46	2
2月	28	28	0	1	12	336	37	11.01%	69	2
3月	31	31	0	1	12	372	68	18.28%	78	3
合計	365	359	6	1	12	4,308	449	10.42%	379	1

施設名

上高根沢地区コミュニティセンター・カルチャールーム（調理室）

平成31年度

月	①	②	③	④	⑤	⑥	⑦	⑧	⑨	⑩
	日数	開館日数	休館日	施設数	1日の施設の 利用可能件数 9:00から21:00まで の1時間単位	1か月の施設の 利用可能件数 ②×④×⑤	1か月の施設の 利用件数 9:00から21:00まで の1時間単位	利用率 ⑦/⑥	利用人数	1日平均 利用人数 ⑨/②
4月	30	30	0	1	12	360	0	0.00%	26	1
5月	31	31	0	1	12	372	2	0.54%	28	1
6月	30	30	0	1	12	360	0	0.00%	26	1
7月	31	31	0	1	12	372	76	20.43%	27	1
8月	31	31	0	1	12	372	16	4.30%	28	1
9月	30	30	0	1	12	360	50	13.89%	27	1
10月	31	31	0	1	12	372	22	5.91%	26	1
11月	30	30	0	1	12	360	8	2.22%	27	1
12月	31	28	3	1	12	336	4	1.19%	24	1
1月	31	28	3	1	12	336	24	7.14%	25	1
2月	29	27	2	1	12	324	2	0.62%	24	1
3月	新型コロナ対策のため貸出し中止									
合計	335	327	8	2		3,924	204	5.20%	288	1

令和4年度

月	①	②	③	④	⑤	⑥	⑦	⑧	⑨	⑩
	日数	開館日数	休館日	施設数	1日の施設の 利用可能件数 9:00から21:00まで の1時間単位	1か月の施設の 利用可能件数 ②×④×⑤	1か月の施設の 利用件数 9:00から21:00まで の1時間単位	利用率 ⑦/⑥	利用人数	1日平均 利用人数 ⑨/②
4月	30	30	0	1	12	360	60	16.67%	26	1
5月	31	31	0	1	12	372	0	0.00%	26	1
6月	30	30	0	1	12	360	0	0.00%	26	1
7月	31	31	0	1	12	372	21	5.65%	28	1
8月	31	31	0	1	12	372	0	0.00%	26	1
9月	30	30	0	1	12	360	40	11.11%	27	1
10月	31	31	0	1	12	372	39	10.48%	25	1
11月	30	30	0	1	12	360	24	6.67%	26	1
12月	31	28	3	1	12	336	0	0.00%	24	1
1月	31	28	3	1	12	336	0	0.00%	25	1
2月	28	28	0	1	12	336	0	0.00%	24	1
3月	31	31	0	1	12	372	36	9.68%	27	1
合計	365	359	6	2	12	4,308	220	5.11%	310	1

施設名

仁井田体育館・アリーナ

平成31年度

月	①	②	③	④	⑤	⑥	⑦	⑧	⑨	⑩
	日数	開館日数	休館日	コート数	1日の1コートの 利用可能件数 9:00から21:00まで の1時間単位	1か月の全コートの 利用可能件数 ②×④×⑤	1か月の全コートの 利用件数 9:00から21:00まで の1時間単位	利用率 ⑦/⑥	利用人数	1日平均 利用人数 ⑨/②
4月	30	26	4	3	12	936	586	62.61%	1,055	41
5月	31	28	3	3	12	1,008	617	61.21%	1,074	38
6月	30	26	4	3	12	936	526	56.20%	1,020	39
7月	31	27	4	3	12	972	544	55.97%	902	33
8月	31	28	3	3	12	1,008	472	46.83%	835	30
9月	30	27	3	3	12	972	545	56.07%	1,041	39
10月	31	26	5	3	12	936	567	60.58%	978	38
11月	30	27	3	3	12	972	494	50.82%	865	32
12月	31	24	7	3	12	864	445	51.50%	799	33
1月	31	25	6	3	12	900	495	55.00%	872	35
2月	29	24	5	3	12	864	470	54.40%	833	35
3月	新型コロナ対策のため貸出し中止									
合計	335	288	47	3	12	10,368	5,761	55.57%	10,274	36

令和4年度

月	①	②	③	④	⑤	⑥	⑦	⑧	⑨	⑩
	日数	開館日数	休館日	コート数	1日の1コートの 利用可能件数 9:00から21:00まで の1時間単位	1か月の全コートの 利用可能件数 ②×④×⑤	1か月の全コートの 利用件数 9:00から21:00まで の1時間単位	利用率 ⑦/⑥	利用人数	1日平均 利用人数 ⑨/②
4月	30	26	4	3	12	936	510	54.49%	890	34
5月	31	26	5	3	12	936	439	46.90%	855	33
6月	30	26	4	3	12	936	548	58.55%	1,110	43
7月	31	28	3	3	12	1,008	584	57.94%	1,692	60
8月	31	26	5	3	12	936	379	40.49%	657	25
9月	30	27	3	3	12	972	583	59.98%	1,046	39
10月	31	25	6	3	12	900	538	59.78%	836	33
11月	30	26	4	3	12	936	435	46.47%	798	31
12月	31	24	7	3	12	864	490	56.71%	671	28
1月	31	25	6	3	12	900	474	52.67%	745	30
2月	28	24	4	3	12	864	357	41.32%	565	24
3月	31	27	4	3	12	972	524	53.91%	819	30
合計	365	310	55	3	12	11,160	5,861	52.52%	10,684	34

施設名

麒麟体育館・武道場

平成31年度

月	①	②	③	④	⑤	⑥	⑦	⑧	⑨	⑩
	日数	開館日数	休館日数	部屋数	1日の1部屋の 利用可能件数 8:30~21:00まで の30分単位	1か月の1部屋の 利用可能件数 ②×④×⑤	1か月の1部屋の 利用件数 8:30~21:00まで の30分単位	利用率 ⑦/⑥	利用人数	1日平均 利用人数 ⑨/②
4月	30	25	5	1	25	625	81	12.96%	436	17
5月	31	27	4	1	25	675	127	18.81%	661	24
6月	30	26	4	1	25	650	107	16.46%	836	32
7月	31	26	5	1	25	650	179	27.54%	469	18
8月	31	27	4	1	25	675	68	10.07%	386	14
9月	30	25	5	1	25	625	113	18.08%	476	19
10月	31	27	4	1	25	675	116	17.19%	671	25
11月	30	26	4	1	25	650	163	25.08%	726	28
12月	31	23	8	1	25	575	62	10.78%	366	16
1月	31	23	8	1	25	575	73	12.70%	416	18
2月	29	23	6	1	25	575	108	18.78%	386	17
3月	新型コロナ対策のため貸出し中止									
合計	335	278	57	1	25	6,950	1,197	17.22%	5,829	21

令和4年度

月	①	②	③	④	⑤	⑥	⑦	⑧	⑨	⑩
	日数	開館日数	休館日数	部屋数	1日の1部屋の 利用可能件数 8:30~21:00まで の30分単位	1か月の1部屋の 利用可能件数 ②×④×⑤	1か月の1部屋の 利用件数 8:30~21:00まで の30分単位	利用率 ⑦/⑥	利用人数	1日平均 利用人数 ⑨/②
4月	30	26	4	1	25	650	91	14.00%	311	12
5月	31	26	5	1	25	650	102	15.69%	354	14
6月	30	26	4	1	25	650	140	21.54%	291	11
7月	31	27	4	1	25	675	85	12.59%	234	9
8月	31	26	5	1	25	650	44	6.77%	169	7
9月	30	26	4	1	25	650	137	21.08%	346	13
10月	31	26	5	1	25	650	175	26.92%	809	31
11月	30	26	4	1	25	650	122	18.77%	363	14
12月	31	23	8	1	25	575	88	15.30%	257	11
1月	31	23	8	1	25	575	94	16.35%	305	13
2月	28	24	4	1	25	600	106	17.67%	347	14
3月	31	27	4	1	25	675	149	22.07%	577	21
合計	365	306	59	1	25	7,650	1,333	17.42%	4,363	14

施設名	武道館・剣道場
------------	----------------

平成31年度

月	①	②	③	④	⑤	⑥	⑦	⑧	⑨	⑩
	日数	開館日数	休館日	施設数	1日の施設の 利用可能件数 <small>9:00から21:00まで の1時間単位</small>	1か月の施設の 利用可能件数 <small>②×④×⑤</small>	1か月の施設の 利用件数 <small>9:00から21:00までの1 時間単位</small>	利用率 <small>⑦/⑥</small>	利用人数	1日平均 利用人数 <small>⑨/②</small>
4月	30	30	0	1	12	360	48	13.33%	503	17
5月	31	31	0	1	12	372	34	9.14%	472	15
6月	30	30	0	1	12	360	31	8.61%	780	26
7月	31	31	0	1	12	372	44	11.83%	620	20
8月	31	31	0	1	12	372	35	9.41%	482	16
9月	30	30	0	1	12	360	33	9.17%	781	26
10月	31	31	0	1	12	372	34	9.14%	570	18
11月	30	30	0	1	12	360	35	9.72%	532	18
12月	31	28	3	1	12	336	34	10.12%	430	15
1月	31	28	3	1	12	336	23	6.85%	370	13
2月	29	27	2	1	12	324	34	10.49%	545	20
3月	新型コロナ対策のため貸出し中止									
合計	335	327	8	2	12	3,924	385	9.81%	6,085	19

令和4年度

月	①	②	③	④	⑤	⑥	⑦	⑧	⑨	⑩
	日数	開館日数	休館日	施設数	1日の施設の 利用可能件数 <small>9:00から21:00まで の1時間単位</small>	1か月の施設の 利用可能件数 <small>②×④×⑤</small>	1か月の施設の 利用件数 <small>9:00から21:00までの1 時間単位</small>	利用率 <small>⑦/⑥</small>	利用人数	1日平均 利用人数 <small>⑨/②</small>
4月	30	30	0	1	12	360	48	13.33%	516	17
5月	31	31	0	1	12	372	48	12.90%	578	19
6月	30	30	0	1	12	360	47	13.06%	551	18
7月	31	31	0	1	12	372	49	13.17%	600	19
8月	31	31	0	1	12	372	58	15.59%	650	21
9月	30	30	0	1	12	360	42	11.67%	525	18
10月	31	31	0	1	12	372	53	14.25%	620	20
11月	30	30	0	1	12	360	51	14.17%	615	21
12月	31	27	4	1	12	324	42	12.96%	510	19
1月	31	27	4	1	12	324	41	12.65%	520	19
2月	28	28	0	1	12	336	49	14.58%	580	21
3月	31	31	0	1	12	372	54	14.52%	680	22
合計	365	357	8	2	12	4,284	582	13.59%	6,945	19

施設名

武道館・柔道場

平成31年度

	①	②	③	④	⑤	⑥	⑦	⑧	⑨	⑩
月	日数	開館日数	休館日	施設数	1日の1施設の 利用可能件数	1か月の施設の利用可能件数	1か月の施設の利用件 数	利用率	利用人数	1日平均 利用人数
					9:00から21:00まで の1時間単位	②×④×⑤	9:00から21:00までの1 時間単位	⑦/⑧		⑨/⑩
4月	30	30	0	1	12	360	30	8.33%	200	7
5月	31	31	0	1	12	372	18	4.84%	180	6
6月	30	30	0	1	12	360	24	6.67%	180	6
7月	31	31	0	1	12	372	30	8.06%	190	6
8月	31	31	0	1	12	372	18	4.84%	180	6
9月	30	30	0	1	12	360	16	4.44%	160	5
10月	31	31	0	1	12	372	20	5.38%	200	6
11月	30	30	0	1	12	360	24	6.67%	240	8
12月	31	28	3	1	12	336	22	6.55%	220	8
1月	31	28	3	1	12	336	24	7.14%	222	8
2月	29	27	2	1	12	324	26	8.02%	222	8
3月	新型コロナ対策のため貸出し中止									
合計	335	327	8		12	3,924	252	6.42%	2,194	7

令和4年度

	①	②	③	④	⑤	⑥	⑦	⑧	⑨	⑩
月	日数	開館日数	休館日	施設数	1日の1施設の 利用可能件数	1か月の施設の利用可能件数	1か月の施設の利用件 数	利用率	利用人数	1日平均 利用人数
					9:00から21:00まで の1時間単位	②×④×⑤	9:00から21:00までの1 時間単位	⑦/⑧		⑨/⑩
4月	30	30	0	1	12	360	66	18.33%	260	9
5月	31	31	0	1	12	372	14	3.76%	250	8
6月	30	30	0	1	12	360	40	11.11%	310	10
7月	31	31	0	1	12	372	0	0.00%	260	8
8月	31	31	0	1	12	372	10	2.69%	260	8
9月	30	30	0	1	12	360	72	20.00%	260	9
10月	31	31	0	1	12	372	53	14.25%	260	8
11月	30	30	0	1	12	360	27	7.50%	260	9
12月	31	27	4	1	12	324	23	7.10%	240	9
1月	31	27	4	1	12	324	39	12.04%	240	9
2月	28	28	0	1	12	336	37	11.01%	240	9
3月	31	31	0	1	12	372	68	18.28%	305	10
合計	365	357	8		12	4,284	449	10.48%	3,145	9

施設名

石末運動場・ソフトボール場/サッカー場

平成31年度

月	①	②	③	④	⑤	⑥	⑦	⑧	⑨	⑩
	日数	開館日数	休場日数	グラウンド数	1日の1グラウンドの利用可能件数 5:00から21:30までの1時間単位	1か月の全グラウンドの利用可能件数 ②×④×⑤	1か月の全グラウンドの利用件数 5:00から21:30までの1時間単位	利用率 ⑦/⑥	利用人数	1日平均利用人数 ⑨/②
4月	30	30	0	2	17	1,020	263	25.78%	1,200	40
5月	31	31	0	2	17	1,054	168	15.94%	775	25
6月	30	30	0	2	17	1,020	352	34.51%	1,885	63
7月	31	31	0	2	17	1,054	203	19.26%	910	29
8月	31	31	0	2	17	1,054	194	18.41%	975	31
9月	30	30	0	2	17	1,020	277	27.16%	1,260	42
10月	31	31	0	2	17	1,054	227	21.54%	576	19
11月	30	30	0	2	17	1,020	202	19.80%	530	18
12月	31	27	4	2	17	918	162	17.65%	460	17
1月	31	27	4	2	17	918	161	17.54%	390	14
2月	29	27	2	2	17	918	235	25.60%	437	16
3月	新型コロナ対策のため貸出し中止									
合計	335	325	10	2	17	11,050	2,444	22.12%	9,398	29

令和4年度

月	①	②	③	④	⑤	⑥	⑦	⑧	⑨	⑩
	日数	開館日数	休場日数	グラウンド数	1日の1グラウンドの利用可能件数 5:00から21:30までの1時間単位	1か月の全グラウンドの利用可能件数 ②×④×⑤	1か月の全グラウンドの利用件数 5:00から21:30までの1時間単位	利用率 ⑦/⑥	利用人数	1日平均利用人数 ⑨/②
4月	30	30	0	2	17	1,020	89	8.73%	404	13
5月	31	31	0	2	17	1,054	87	8.25%	788	25
6月	30	30	0	2	17	1,020	106	10.39%	496	17
7月	31	31	0	2	17	1,054	109	10.34%	580	19
8月	31	31	0	2	17	1,054	80	7.59%	448	14
9月	30	30	0	2	17	1,020	93	9.12%	480	16
10月	31	31	0	2	17	1,054	81	7.69%	409	13
11月	30	30	0	2	17	1,020	61	5.98%	399	13
12月	31	27	4	2	17	918	68	7.41%	330	12
1月	31	27	4	2	17	918	49	5.34%	275	10
2月	28	28	0	2	17	952	69	7.25%	392	14
3月	31	31	0	2	17	1,054	100	9.49%	551	18
合計	365	357	8	2	17	12,138	992	8.17%	5,552	16

施設名	麒麟運動場
------------	--------------

平成31年度

	①	②	③	④	⑤	⑥	⑦	⑧	⑨	⑩
月	日数	開館日数	休場日数	グラウンド数	1日の1グラウンドの利用可能件数	1か月の全グラウンドの利用可能件数	1か月の全グラウンドの利用件数	利用率	利用人数	1日平均利用人数
					5:00から18:00までの1時間単位	②×④×⑤	5:00から18:00までの1時間単位	⑦/⑧		⑨/⑩
4月	30	30	0	1	13	390	16	4.10%	50	2
5月	31	31	0	1	13	403	53	13.15%	190	6
6月	30	30	0	1	13	390	70	17.95%	145	5
7月	31	31	0	1	13	403	50	12.41%	246	8
8月	31	31	0	1	13	403	43	10.67%	133	4
9月	30	30	0	1	13	390	73	18.72%	208	7
10月	31	31	0	1	13	403	86	21.34%	360	12
11月	30	30	0	1	13	390	93	23.85%	835	28
12月	31	27	4	1	13	351	57	16.24%	120	4
1月	31	27	4	1	13	351	56	15.95%	120	4
2月	29	27	2	1	13	351	99	28.21%	160	6
3月	新型コロナ対策のため貸出し中止									
合計	335	325	10		143	4,225	696	16.47%	2,567	8

令和4年度

	①	②	③	④	⑤	⑥	⑦	⑧	⑨	⑩
月	日数	開館日数	休場日数	グラウンド数	1日の1グラウンドの利用可能件数	1か月の全グラウンドの利用可能件数	1か月の全グラウンドの利用件数	利用率	利用人数	1日平均利用人数
					5:00から18:00までの1時間単位	②×④×⑤	5:00から18:00までの1時間単位	⑦/⑧		⑨/⑩
4月	30	30	0	1	13	390	0	0.00%	0	0
5月	31	31	0	1	13	403	61	15.14%	100	3
6月	30	30	0	1	13	390	35	8.97%	108	4
7月	31	31	0	1	13	403	27	6.70%	40	1
8月	31	31	0	1	13	403	19	4.71%	60	2
9月	30	30	0	1	13	390	50	12.82%	150	5
10月	31	31	0	1	13	403	92	22.83%	320	10
11月	30	30	0	1	13	390	9	2.31%	30	1
12月	31	27	4	1	13	351	6	1.71%	0	0
1月	31	27	4	1	13	351	12	3.42%	60	2
2月	28	28	0	1	13	364	6	1.65%	0	0
3月	31	31	0	1	13	403	33	8.19%	20	1
合計	365	357	8		156	4,641	350	7.54%	888	2

施設名	情報の森テニスコート
------------	-------------------

平成31年度

月	①	②	③	④	⑤	⑥	⑦	⑧	⑨	⑩
	日数	開館日数	休館日	コート数	1日の1コートの 利用可能件数 8:30から21:30まで の30時間単位	1か月の全コートの 利用可能件数 ②×④×⑤	1か月の全コートの 利用件数 8:30から21:30まで の30時間単位	利用率 ⑦/⑥	利用人数	1日平均 利用人数 ⑨/②
4月	30	30	0	2	26	1,560	805	51.60%	2,005	67
5月	31	31	0	2	26	1,612	764	47.39%	1,735	56
6月	30	30	0	2	26	1,560	739	47.37%	1,914	64
7月	31	31	0	2	26	1,612	740	45.91%	2,032	66
8月	31	31	0	2	26	1,612	674	41.81%	1,757	57
9月	30	30	0	2	26	1,560	766	49.10%	1,951	65
10月	31	31	0	2	26	1,612	748	46.40%	1,946	63
11月	30	30	0	2	26	1,560	715	45.83%	1,807	60
12月	31	27	4	2	26	1,404	627	44.66%	1,530	57
1月	31	27	4	2	26	1,404	610	43.45%	1,490	55
2月	29	27	2	2	26	1,404	689	49.07%	1,630	60
3月	新型コロナ対策のため貸出し中止									
合計	335	325	10	2	26	16,900	7,877	46.61%	19,797	61

令和4年度

月	①	②	③	④	⑤	⑥	⑦	⑧	⑨	⑩
	日数	開館日数	休館日	コート数	1日の1コートの 利用可能件数 8:30から21:30まで の30時間単位	1か月の全コートの 利用可能件数 ②×④×⑤	1か月の全コートの 利用件数 8:30から21:30まで の30時間単位	利用率 ⑦/⑥	利用人数	1日平均 利用人数 ⑨/②
4月	30	30	0	2	26	1,560	699	44.81%	1,488	50
5月	31	31	0	2	26	1,612	811	50.31%	1,568	51
6月	30	30	0	2	26	1,560	719	46.09%	1,444	48
7月	31	31	0	2	26	1,612	810	50.25%	1,559	50
8月	31	31	0	2	26	1,612	669	41.50%	1,423	46
9月	30	30	0	2	26	1,560	726	46.54%	1,397	47
10月	31	31	0	2	26	1,612	892	55.33%	1,578	51
11月	30	30	0	2	26	1,560	760	48.72%	1,443	48
12月	31	27	4	2	26	1,404	651	46.37%	1,274	47
1月	31	27	4	2	26	1,404	693	49.36%	1,282	47
2月	28	28	0	2	26	1,456	688	47.25%	1,327	47
3月	31	31	0	2	26	1,612	770	47.77%	1,409	45
合計	365	357	8	2	26	18,564	8,888	47.88%	17,192	48

○塩谷郡内及び隣接市町の主な類似施設（ホール）

番号	施設名	所在地	施設概要	町民広場からの距離	利用料金 ※ホール個人利用時	建設年度 (和暦)	建設年度 (西暦)	経過年数 ※R5時点	使用料に係る備考
1	栃木県総合文化センター	宇都宮市本町1-8	ホール（メイン約1,600席・サブ約500席）・会議室・展示室	約15km	平日 61,600円 土日祝日 77,100円	H3	1991	32	メインホール使用、13時～17時利用時で使用料を徴収しない場合
2	宇都宮市文化会館	宇都宮市明保野町7-66	ホール（大2,000席・小500席）・展示室・会議室・研修室・和室・練習室	約19km	平日 53,330円 土日祝日 66,530円	H28	2016	7	大ホール使用、13時～17時利用時で使用料を徴収しない場合
3	矢板市文化会館	矢板市矢板103番地1	ホール（大：約1,100席・小：400席）・練習室	—	—	S56	1981	42	台風により現在貸出していない複合施設（客席：800）を整備中
4	芳賀町民会館	芳賀町大字祖母井548-1	ホール（約1,000席）・会議室・楽屋	約13km	平日 5,300円/時間 土日祝日 4,000円/時間	H3	1991	32	
5	さくら市公民館	さくら市氏家2771	ホール（約800席）・研修室	約7 km	15,000円	S54	1979	44	13時～17時の利用時

○塩谷郡内及び隣接市町の主な類似施設（体育館）

番号	施設名	所在地	施設概要	町民広場からの距離	利用料金 ※個人利用時	建設年度 (和暦)	建設年度 (西暦)	経過年数 ※R5時点	使用料に係る備考
1	栃木県総合運動公園東エリア（日環アリーナ栃木）	宇都宮市西川田4-1-1	メインアリーナ（観客席約5,000席）・サブアリーナ（観客席約300席）・多目的スタジアム・トレーニング室・体育館分館	約25km	高校生以下 350円/回・人 その他 700円/回・人	R2	2020	3	使用料はメインアリーナ、サブアリーナ並びに多目的スタジアム
2	宇都宮市体育館	宇都宮市元今泉5-6-18	メインアリーナ・サブアリーナ・武道場・トレーニング室・幼児体育室・会議室・事務室・更衣室・シャワー室	約13km	中学生以下 210円/回 その他 430円/回	S55	1980	43	使用料はその他利用時（バトミントン・卓球以外の利用）
3	雀宮体育館	宇都宮市南町6-3	競技場・トレーニング室・運動広場・庭球場・多目的室・会議室・事務室・更衣室・シャワー室	約26km	中学生以下 210円/回 その他 430円/回	S59	1984	39	使用料はその他利用時（バトミントン・卓球以外の利用）
4	明保野体育館	宇都宮市明保野町7-9	競技場・トレーニング室・プレールーム・事務室・更衣室・シャワー室	約19km	中学生以下 210円/回 その他 430円/回	S59	1984	39	使用料はその他利用時（バトミントン・卓球以外の利用）
5	清原体育館	宇都宮市清原工業団地14	メインアリーナ・サブアリーナ・柔剣道場・会議室・事務室・更衣室・シャワー室【清原中央公園内】	約12km	中学生以下 210円/回 その他 430円/回	S63	1988	35	使用料はその他利用時（バトミントン・卓球以外の利用）
6	宇都宮市サンアビリティーズ	宇都宮市屋板町251-1	—	約20km	中学生以下 400円/時間 一般 820円/時間	S59	1984	39	使用料はスポーツ利用目的で半面使用の場合
7	宇都宮市東勤労青少年ホーム体育室（講堂）	宇都宮市今泉町3007	—	約12km	430円	S55	1980	43	アリーナ1/6使用で13時から4時間当たりの使用料
8	上河内体育館	宇都宮市中里町182-1	メインアリーナ・サブアリーナ・事務室・更衣室・シャワー室	約14km	中学生以下 130円/時間 その他 650円/時間	S51	1976	47	使用料は全面使用時 ※別途照明料金310円/時間
9	河内体育館	宇都宮市中岡本町3225	主競技場・格技場・トレーニング室・会議室・更衣室・シャワー室	約9km	中学生以下 40円/時間 その他 200円/時間	S56	1981	42	使用料は1/4面使用時 ※別途照明料金150円/時間
10	河内農業構造改善センター体育館	宇都宮市上田原町249	—	約13km	670円/2時間	H2	1990	33	使用料は大会議室兼体育館の部分使用時
11	矢板市体育館	矢板市本町5-4	アリーナ・観客席300席・更衣室・事務室・舞台	約21km	600円/時間	S42	1967	56	部分使用時
12	片岡トレーニングセンター	矢板市片岡1143-1	アリーナ・トレーニング室・更衣室・事務室・休憩室・体育相談室	約17km	700円/時間	S57	1982	41	部分使用時
13	さくら市氏家体育館	さくら市氏家2730	アリーナ・格技場・卓球場・トレーニング室・会議室・事務室・更衣室・シャワー室・ラウンジ	約7km	800円/時間 ※市外利用者は倍額	S53	1978	45	半面使用時
14	さくら市喜連川体育館	さくら市喜連川4397-1	アリーナ・格技場・トレーニングルーム・事務室・更衣室	約12km	400円/時間 ※市外利用者は倍額	S54	1979	44	全面使用時
15	七合体育館	那須烏山市中山226	メインアリーナ	約19km	500円/時間 ※市外利用者は倍額	S61	1986	37	
16	野上体育館	那須烏山市野上703	メインアリーナ・ステージ	約17km	500円/時間 ※市外利用者は倍額	H20	2008	15	
17	向田体育館	那須烏山市向田2187	メインアリーナ・ステージ	約19km	500円/時間 ※市外利用者は倍額	H20	2008	15	
18	芳賀町第二体育館	芳賀町大字与能861-1	アリーナ・事務室・更衣室	約13km	1,500円/時間 ※町外者は倍額	H6	1994	29	アリーナ半面夜間（18時30分以降）使用時

○塩谷郡内及び隣接市町の主な類似施設（体育館）

番号	施設名	所在地	施設概要	町民広場からの距離	利用料金 ※個人利用時	建設年度 (和暦)	建設年度 (西暦)	経過年数 ※R5時点	使用料に係る備考
19	塩谷町熊ノ木体育館	塩谷町大字熊ノ木805-1	-	約26km	400円/時間 ※町外者は3倍額	S59	1984	39	照明使用時600円/時間
20	塩谷町田所体育館	塩谷町大字田所973	-	約20km	400円/時間 ※町外者は3倍額	H1	1989	34	照明使用時600円/時間
21	塩谷町船生東体育館	塩谷町大字船生846-2	-	約27km	400円/時間 ※町外者は3倍額	S57	1982	41	照明使用時600円/時間
22	塩谷町船生西体育館	塩谷町大字船生5997	-	約31km	400円/時間 ※町外者は3倍額	S56	1981	42	照明使用時600円/時間
23	塩谷町大久保体育館	塩谷町大字大久保1401-1	-	約15km	400円/時間 ※町外者は3倍額	S54	1979	44	照明使用時600円/時間

○塩谷郡内及び隣接市町の主な類似施設（陸上競技場・サッカー場）

番号	施設名	所在地	施設概要	町民広場からの距離	利用料金 ※個人利用時	建設年度 (和暦)	建設年度 (西暦)	経過年数 ※R5時点	使用料に係る備考
1	栃木県グリーンスタジアム	宇都宮市清原工業団地32	サッカー・ラグビー場（メイングラウンド：観客席約15,000席※、サブグラウンド）※立見席約5,000席含む。	約10km	高校生以下 8,350円/4時間 一般 16,700円/4時間	H31	2019	4	メインアリーナを17時～21時の使用料
2	栃木県総合運動公園北・中央	宇都宮市西川田4-1-1	カンセキスタジアムとちぎ（陸上競技場）（観客席約25,000席・第2陸上競技場（観客席約24,000席）・野球場（観客席約15,000席）・テニスコート・サッカー・ラグビー場・相撲場・武道館（第一道場：観客席約1,500席・第二道場：2階観覧スペース有り・弓道場：観客席約200席）	約25km	250円/回	R2	2020	3	陸上競技場個人使用時
3	柳田緑地サッカー場	宇都宮市柳田町字屋敷東右岸	サッカー（105m×68m、クレー）	約11km	中学生以下 640円/4時間 一般 1,360円/4時間	S49	1974	49	
4	宇都宮市サッカー場	宇都宮市中久保2-1-25	サッカー場（119m×80m、人工芝）・メインスタンド固定席441席、芝生席2000人・更衣室・シャワー室	約13km	中学生以下 3,080円/4時間 一般 6,240円/4時間	S54	1979	44	
5	河内総合運動公園陸上競技場	宇都宮市白沢町1791-3	陸上競技（400mトラック）・サッカー（1面、天然芝）観客席342席・更衣室・救護室・会議室	約11km	中学生以下又は65歳以上 100円/2時間 一般 200円/2時間	H17	2005	18	陸上競技場個人使用時
6	矢板運動公園サッカー場	矢板市幸岡1955	サッカー（1面、天然芝）・芝スタンド	—	—	S53	1978	45	令和3年4月から個人使用不可
7	矢板運動公園陸上競技場	矢板市幸岡1955	陸上（400mトラック、フィールド天然芝、陸連3種公認）・観客席 スタンド（1,024席、芝生：2,680席）	—	—	S53	1978	45	令和3年4月から個人使用不可
8	総合公園さくらスタジアム	さくら市櫻野1789	陸上・サッカー	約9km	200円/2時間 ※市外利用者は倍額	H27	2015	8	陸上競技場個人使用時
9	SAKURAグリーンフィールド	喜連川561番地	サッカー・フットサル	約13km	1,500円/時間 ※市外利用者は倍額	H29	2017	6	全面使用時
10	さくら市鬼怒川運動公園サッカー場	さくら市向河原4101	サッカー（2面、天然芝）	約10km	1,000円/時間 ※市外利用者は倍額	H10	1998	25	一面使用時
11	大桶運動公園多目的広場	那須烏山市大桶1926-9	陸上競技（400mトラック）・サッカー（1面、芝）	約20km	600円/時間 ※市外利用者は倍額	H2	1990	33	
12	愛宕台運動場	那須烏山市神長15	サッカー場（1面）	約13km	500円/時間 ※市外利用者は倍額	S61	1986	37	
13	芳賀町総合運動公園 陸上競技場兼野球場	芳賀町大字祖母井1631-1	陸上競技（300mトラック）・野球（2面）・照明施設	約14km	2,000円/5時間 ※町外者は倍額	S51	1976	47	陸上トラック使用時
14	上の原緑地公園	芳賀町大字祖母井1725-34	サッカー（1面）※少年用2面	約16km	1400円/5時間 ※町外者は倍額	H14	2002	21	サッカー全面使用時
15	けやき台公園	芳賀町芳賀台49	サッカー（1面）※少年用2面	約10km	1400円/5時間 ※町外者は倍額	H元	1989	34	サッカー全面使用時
16	ひばりが丘公園陸上競技場	芳賀町芳賀台215	陸上競技（250mトラック）	約12km	2,000円/5時間 ※町外者は倍額	H2	1990	33	陸上トラック使用時

○塩谷郡内及び隣接市町の主な類似施設（陸上競技場・サッカー場）

番号	施設名	所在地	施設概要	町民広場からの距離	利用料金 ※個人利用時	建設年度 (和暦)	建設年度 (西暦)	経過年数 ※R5時点	使用料に係る備考
17	塩谷町総合公園多目的広場	塩谷町大字飯岡1160	陸上競技、野球、ソフトボール（2面）、サッカー（1面）	約23km	2,000円/5時間 ※町外者は3倍額	S62	1987	36	多目的広場12時～17時までの使用時

○塩谷郡内及び隣接市町の主な類似施設（野球場）

番号	施設名	所在地	施設概要	町民広場からの距離	利用料金 ※個人利用時	建設年度 (和暦)	建設年度 (西暦)	経過年数 ※R5時点	使用料に係る備考
1	栃木県総合運動公園北・中央	宇都宮市西川田4-1-1	カンセキスタジアムとちぎ（陸上競技場）（観客席約25,000席・第2陸上競技場（観客席約24,000席）・野球場（観客席約15,000席）・テニスコート・サッカー・ラグビー場・相撲場・武道館（第一道場：観客席約1,500席・第二道場：2階観覧スペース有り・弓道場：観客席約200席）	約25km	高校生以下 5,050円/回・半日 一般 10,100円/回・半日	R2	2020	3	本球場（午後）使用時
2	清原球場	宇都宮市清原工業団地14	硬式野球（1面・透水性人工芝）・照明施設・観客席16,000席、芝生席14,000人【清原中央公園内】	約11km	中学生以下 12,040円/半日 一般 5,960円/半日	S63	1988	35	13時から17時まで使用時
3	宮原運動公園野球場	宇都宮市陽南4-5-6	硬式野球（1面・内野：クレー、外野：野芝）照明施設・観客席5,000席	約19km	中学生以下 2,080円/半日 一般 4,240円/半日	S36	1961	62	13時から17時まで使用時
4	駒生運動場野球場	宇都宮市鶴田町3669	軟式野球（3面、内野：クレー、外野：野芝）・照明施設・観客席・観客席1,000席	約20km	中学生以下 2,080円/半日 一般 4,240円/半日	S40	1965	58	13時から17時まで使用時
5	柳田緑地野球場	宇都宮市柳田町字屋敷東右岸	軟式野球（5面、内野：クレー、外野：野芝）	約11km	中学生以下 1,120円/半日 一般 2,360円/半日	S49	1974	49	13時から17時まで使用時
6	鬼怒川緑地運動公園石井緑地野球場	宇都宮市柳田町字屋敷東右岸	軟式野球（4面、内野：クレー、外野：野芝）	約11km	中学生以下 1,120円/半日 一般 2,360円/半日	S46	1971	52	13時から17時まで使用時
7	道場宿緑地野球場	宇都宮市道場宿上河原地先	軟式野球（2面、内野：クレー、外野：野芝）	約10km	中学生以下 1,120円/半日 一般 2,360円/半日	S62	1987	36	13時から17時まで使用時
8	みずほの中央公園野球場	宇都宮市瑞穂3-3	軟式野球（2面、内野：クレー、外野：野芝）	約21km	中学生以下 1,120円/半日 一般 2,360円/半日	S57	1982	41	13時から17時まで使用時
9	御幸公園野球場	宇都宮市平出工業団地13-1	軟式野球（1面、内野：クレー、外野：野芝）	約10km	中学生以下 1,120円/半日 一般 2,360円/半日	S46	1971	52	13時から17時まで使用時
10	清原南公園野球場	宇都宮市清原工業団地2	軟式野球（1面、内野：クレー、外野：野芝）	約12km	中学生以下 1,600円/半日 一般 3,320円/半日	S63	1988	35	13時から17時まで使用時
11	上河内運動場	宇都宮市中里町182-1	野球（1面）・ソフトボール（1面）・照明施設	約14km	中学生以下 170円/時間 一般 830円/時間	S53	1978	45	
12	宮山田運動場	宇都宮市宮山田町2936	野球（1面）・ソフトボール（2面）	約21km	中学生以下 120円/時間 一般 590円/時間	S59	1984	39	
13	芦沼運動場	宇都宮市芦沼町2191	野球（1面）・ソフトボール（2面）	約12km	中学生以下 120円/時間 一般 590円/時間	S60	1985	38	
14	下田原運動場野球場	宇都宮市下田原町3434	野球（1面）・ソフトボール（1面）・照明施設	約11km	中学生以下 130円/時間 一般 620円/時間	S54	1979	44	
15	陽南第1公園野球場	宇都宮市大塚町1	野球（2面、クレー）	約20km	—	S57	1982	41	
16	矢板運動公園野球場	矢板市幸岡1955	野球（1面、外野芝生）・観客席（メインスタンド300席、内野席800席）・芝スタンド2,200席	約23km	600円/時間	H18	2006	17	部分使用の場合
17	片岡運動場運動場	矢板市片岡1137-1	野球・ソフトボール（2面）・照明施設	約17km	500円/時間	S58	1983	40	部分使用の場合
18	泉運動場	矢板市立足979-2	野球（1面）・グラウンドゴルフ（1面）	約29km	500円/時間	H元	1989	34	部分使用の場合
19	さくら市総合公園野球場	さくら市櫻野1789	野球（2面）・照明施設	約8km	500円/時間 ※市外利用者は倍額	S62	1987	36	

○塩谷郡内及び隣接市町の主な類似施設（野球場）

番号	施設名	所在地	施設概要	町民広場からの距離	利用料金 ※個人利用時	建設年度 (和暦)	建設年度 (西暦)	経過年数 ※R5時点	使用料に係る備考
20	緑地運動公園野球場	那須烏山市藤田1181-85	野球（1面、芝）・バックネット裏観客席120席	約13km	600円/時間 ※市外利用者は倍額	H7	1995	28	
21	烏山野球場	那須烏山市野上1750-2	軟式野球（2面）	約18km	600円/時間 ※市外利用者は倍額	S53	1978	45	
22	大桶運動公園野球場	那須烏山市大桶1926-9	野球（1面）	約20km	600円/時間 ※市外利用者は倍額	H8	1996	27	
23	ひばりが丘公園野球場	芳賀町芳賀台215	野球（2面）・照明施設	約12km	1,000円/5時間 ※町外者は倍額	H2	1990	33	
24	かしの森公園	芳賀町下高根沢4632	野球場（1面）	約10km	1,000円/5時間 ※町外者は倍額	S54	1979	44	
25	水橋運動場	芳賀町大字西水沼2254	野球場（2面）	約17km	1,000円/5時間 ※町外者は倍額	-	-	-	
26	嶺南運動場	芳賀町大字芳志戸1024-3	野球場（1面）	約10km	1,000円/5時間 ※町外者は倍額	-	-	-	
27	塩谷町総合公園野球場	塩谷町大字飯岡1160	野球・ソフトボール（1面） スタンド付	約23km	2,000円/5時間 ※町外者は倍額	S62	1987	36	
28	塩谷町自然休養村センターグラウンド	塩谷町大字熊ノ木987-2	野球・ソフトボール（2面）、サッカー（1面）、照明施設	約25km	500円/時間 ※町外者は750円/時間	S51	1976	47	

○塩谷郡内及び隣接市町の主な類似施設（テニスコート）

番号	施設名	所在地	施設概要	町民広場からの距離	利用料金 ※個人利用時	建設年度 (和暦)	建設年度 (西暦)	経過年数 ※R5時点	使用料に係る備考
1	栃木県総合運動公園北・中央	宇都宮市西川田4-1-1	カンセキスタジアムとちぎ（陸上競技場）（観客席約25,000席・第2陸上競技場（観客席約24,000席）・野球場（観客席約15,000席）・テニスコート・サッカー・ラグビー場・相撲場・武道館（第一道場：観客席約1,500席・第二道場：2階観覧スペース有り・弓道場：観客席約200席）	約25km	高校生以下 300円/2時間 一般 610円/2時間	R2	2020	3	12時から16時までの時間帯における使用料
2	雀宮体育館庭球場	宇都宮市南町6-3	テニス（2面、クレー）	約26km	中学生以下 220円/2時間 その他 460円/2時間	S59	1984	39	9時から17時までの使用
3	清原中央公園庭球場	宇都宮市清原工業団地14	テニス（8面、人工芝）・照明施設	約12km	中学生以下 320円/2時間 その他 680円/2時間	S63	1988	35	9時から17時までの使用
4	宮原運動公園庭球場	宇都宮市陽南4-5-6	クレー（6面）・照明施設	約19km	中学生以下 320円/2時間 その他 680円/2時間	S38	1963	60	
5	屋板運動場庭球場	宇都宮市屋板町231-1	テニス（15面、人工芝（12）・全天候型（3））・照明施設	約20km	中学生以下 320円/2時間 その他 680円/2時間	S62	1987	36	
6	錦中央公園庭球場	宇都宮市今泉町157	テニス（2面、クレー）	約13km	—	S57	1982	41	
7	下荒針運動場庭球場	宇都宮市下荒針町3065	テニス（3面、クレー）	約22km	—	S52	1977	46	
8	宇都宮市東勤労青少年ホーム テニスコート	宇都宮市今泉町3007	テニス（2面、ハード）	約12km	970円/4時間	S55	1980	43	13時から17時までの使用
9	上河内テニスコート	宇都宮市中里町182-1	テニス（2面、全天候型）	約14km	中学生以下 70円/時間 一般 340円/時間	S52	1977	46	
10	下田原運動場 テニスコート	宇都宮市下田原町3434	テニス（2面、クレー）	約11km	中学生以下 20円/時間 一般 100円/時間	S54	1979	44	
11	河内農業構造改善センター テニスコート	宇都宮市上田原町249	テニスコート（2面、全天候）・照明施設	約13km	300円/時間	H2	1990	33	
12	矢板運動公園 テニスコート	矢板市幸岡1955	テニス（6面、オムニコート）・照明施設	約23km	400円/時間	H元	1989	34	
13	さくら市総合公園 テニスコート	さくら市櫻野1789	テニス（6面、人工芝）・照明施設	約9km	400円/時間 ※市外利用者は倍額	S62	1987	36	
14	さくら市喜連川運動場 テニスコート	さくら市喜連川886	テニス（3面、ハード）	約13km	300円/時間 ※市外利用者は倍額	H7	1995	28	
15	さくら市菖蒲沢公園運動場 テニスコート	さくら市金枝62-2	テニス（3面、ハード）	約15km	300円/時間 ※市外利用者は倍額	H5	1993	30	
16	緑地運動公園 テニスコート	那須烏山市藤田1181-85	テニス（6面、オムニコート）・照明施設	約13km	300円/時間 ※市外利用者は倍額	H5	1993	30	8時～18時までの使用
17	烏山運動公園 テニスコート	那須烏山市南1-497-2	テニス（4面、全天候型（2）・クレー（2））・照明施設	約16km	250円/時間 ※市外利用者は倍額	S55	1980	43	8時～18時までの使用
18	与能テニスコート	芳賀町大字与能1139-1	テニス（6面、オムニコート）・照明施設	約13km	400円/時間 ※町外利用者は倍額	H3	1991	32	8時～17時30分までの使用

○塩谷郡内及び隣接市町の主な類似施設（テニス場）

番号	施設名	所在地	施設概要	町民広場からの距離	利用料金 ※個人利用時	建設年度 (和暦)	建設年度 (西暦)	経過年数 ※R5時点	使用料に係る備考
19	塩谷町総合公園 テニスコート	塩谷町大字飯岡1160	テニス(4面、クレー)全天候3面	約23km	1200円/5時間 ※町外利用者は3倍額	S62	1987	36	12時から17時までの使用
20	塩谷町自然休養村センター テニスコート	塩谷町大字熊ノ木987-2	テニス(1面、全天候型)	約25km	—	S56	1981	42	

○塩谷郡内及び隣接市町の名な類似施設（弓道場）

番号	施設名	所在地	施設概要	町民広場からの距離	利用料金 ※個人利用時	建設年度 (和暦)	建設年度 (西暦)	経過年数 ※R5時点	使用料に係る備考
1	栃木県総合運動公園北・中央	宇都宮市西川田4-1-1	カンセキスタジアムとちぎ（陸上競技場）（観客席約25,000席・第2陸上競技場（観客席約24,000席）・野球場（観客席約15,000席）・テニスコート・サッカー・ラグビー場・相撲場・武道館（第一道場：観客席約1,500席・第二道場：2階観覧スペース有り・弓道場：観客席約200席）	約25km	高校生以下 210円/回 大人 430円/回	R2	2020	3	
2	宇都宮市弓道場	宇都宮市屋板町231-1	近的（10人立ち）・照明施設・更衣室・シャワー室・観客席87席	約20km	中学生以下 150円/回 一般 310円/回	H4	1992	31	
3	下田原運動場弓道場	宇都宮市下田原町3434	近的5人立ち	約11km	中学生以下 10円/回 一般 50円/回	S54	1979	44	
4	矢板市弓道場	矢板市本町2-22	近的6人立ち・更衣室・シャワー室	約22km	300円/時間	S62	1987	36	
5	さくら市喜連川弓道場	さくら市喜連川4399-2	近的6人立ち・事務室・更衣室	約12km	150円/時間 ※市外利用者は倍額	H4	1992	31	
6	南那須弓道場	那須烏山市岩子141	近的5人立ち	約11km	50円/時間 ※市外利用者は倍額	H13	2001	22	8時～22時までの使用料
7	烏山弓道場	那須烏山市中央2-17-1	近的5人立ち	約16km	100円/回 ※市外利用者は倍額	S50	1975	48	8時～21時30分までの使用料
8	芳賀町総合運動公園弓道場	芳賀町大字祖母井1631-1	近的5人立ち	約14km	1,000円/5時間 ※町外者は倍額	S56	1981	42	12時～17時までの使用料

○塩谷郡内及び隣接市町の主な類似施設（武道場）

番号	施設名	所在地	施設概要	町民広場からの距離	利用料金 ※個人利用時	建設年度 (和暦)	建設年度 (西暦)	経過年数 ※R5時点	使用料に係る備考
1	栃木県総合運動公園北・中央	宇都宮市西川田4-1-1	カンセキスタジアムとちぎ（陸上競技場）（観客席約25,000席・第2陸上競技場（観客席約24,000席）・野球場（観客席約15,000席）・テニスコート・サッカー・ラグビー場・相撲場・武道館（第一道場：観客席約1,500席・第二道場：2階観覧スペース有り・弓道場：観客席約200席）	約25km	高校生以下 210円/回 大人 430円/回	R2	2020	3	
2	宇都宮市体育館武道場	宇都宮市元今泉5-6-18	柔道（2面）・剣道（2面）・空手（2面）	約13km	中学生以下 1,360円/4時間 一般 2,840円/4時間	S55	1980	43	9時から17時までの使用料
3	清原体育館柔・剣道場	宇都宮市清原工業団地14	柔道場（198㎡）・剣道場（130㎡）	約12km	中学生以下 600円/4時間 一般 1,240円/4時間	S62	1987	36	9時から17時までで全面の使用料
4	河内体育館格技場	宇都宮市中岡本町3225	剣道（1面）・柔道（1面）	約9km	中学生以下 40円/時間 一般 200円/時間	S56	1981	42	半面使用時
5	矢板市武道館	矢板市本町2-22	剣道場(4面)・柔道場(1面)・更衣室・事務室	約22km	300円/時間	S58	1983	40	
6	さくら市氏家体育館格技場	さくら市氏家2730	柔道場（1面）・剣道場（1面）	約7km	400円/時間 ※市外利用者は倍額	S53	1978	45	全面使用時
7	さくら市喜連川体育館格技場	さくら市喜連川4397-1	剣道（2面）・空手道（2面）	約12km	200円/時間 ※市外利用者は倍額	S54	1979	44	全面使用時
8	那須烏山市武道館	那須烏山市大金240	剣道・柔道	約10km	500円/時間 ※市外利用者は倍額	H28	2016	7	
9	烏山武道館	那須烏山市中央2-17-1	剣道場（1面）・柔道場（1面）・更衣室	約16km	500円/時間 ※市外利用者は倍額	S50	1975	48	
10	芳賀町武道館	芳賀町大字与能1142-1	柔道場（2面）・剣道場（2面）・観客席・事務室・更衣室（シャワー付）	約13km	1,000円/5時間 ※市外利用者は3倍額	H12	2000	23	12時から17時までの使用料

○施設の現況及び利用状況

番号	施設名	検討区分	施設の現況	利用状況
1	農村環境改善センター	和室（約140㎡）	<p>○躯体・設備等</p> <ul style="list-style-type: none"> ・築40年が経過しており、施設自体の更新等を検討する時期にきている ・設備についても整備当初から使用しているものが多く老朽化が著しく、冷暖房設備は修繕に数千万円を要する ・調理室でガス管の不具合がある他、温水がでないがコンクリート床の埋設配管となっているため、容易に修繕ができないなど整備当時の状況から来る課題もみられる <p>○町計画等の位置づけ</p> <ul style="list-style-type: none"> ・町地域防災計画では指定避難所（避難者が一定期間生活する場所）として位置づけている 	<p>○和室、会議室、中会議室、研修室</p> <ul style="list-style-type: none"> ・文化活動を主として複数の団体に利用されており、利用率は3割を超える ・文化活動の場として需要がある <p>○調理室</p> <ul style="list-style-type: none"> ・施設の利用率は1割程度、町内類似施設で代替は可能 <p>○工作室</p> <ul style="list-style-type: none"> ・利用率は2割程度、町内類似施設で代替は可能 <p>○陶芸窯</p> <ul style="list-style-type: none"> ・設備であるため専用の部屋を確保する必要はない
		調理室（約80㎡）※準備室含		
		会議室（約90㎡）		
		研修室（約160㎡）		
		中会議室（約80㎡）※準備室含		
		工作室（約80㎡）※準備室含		
		陶芸窯		
2	町民ホール	舞台	<p>○躯体・設備等</p> <ul style="list-style-type: none"> ・築40年が経過しており、施設自体の更新等を検討する時期にきている ・天井からの雨漏りがあるほか、設備も老朽化が進んでおり、過去5年の間では通路やドアの改修を実施している ・冷暖房施設はいつ不具合がでるかかわからない状態であり、シャワー設備も故障しているため使用することができない 	<p>○舞台・客席</p> <ul style="list-style-type: none"> ・類似施設が無く、町や団体によるイベント活動や発表等の改善センターの機能とは異なる目的で文化活動の場として活用されている ・客席の利用率は2割程度となっている <p>○楽屋</p> <ul style="list-style-type: none"> ・2部屋合わせて2割前後の利用率となっている
		客席		
		楽屋2部屋（約30㎡・約10㎡）		
3	農業者トレーニングセンター	アリーナ（約1,950㎡）	<p>○躯体・設備等</p> <ul style="list-style-type: none"> ・築40年が経過しており、施設自体の更新等を検討する時期にきている ・雨漏りをしている影響でアリーナの天井が一部剥がれている ・設備についてもシャワー室は温水が出ない状態である ・排水管の不具合等もあり部分的な修繕も行っているが、根本的な原因解決には設備の刷新が必要である <p>○町計画等の位置づけ</p> <ul style="list-style-type: none"> ・町地域防災計画では指定避難所（避難者が一定期間生活する場所）、感染症等対応避難所、支援物資等の受入施設として位置づけている 	<p>○アリーナ</p> <ul style="list-style-type: none"> ・平成31年度は利用率が5割を超えており活発に利用されているため、施設機能としての需要はある ・町内に類似施設が複数ある <p>○多目的室</p> <ul style="list-style-type: none"> ・コロナ禍前の利用は3割以上となっている ・令和4年度はコロナウィルス対応のため貸し出しは見合わせているが、定期利用していた団体は代替施設を利用している <p>○武道場</p> <ul style="list-style-type: none"> ・湧泉太鼓の活動場所に利用されている
		多目的室（約90㎡）		
		武道場（約400㎡）		

○施設の現況及び利用状況

番号	施設名	検討区分	施設の現況	利用状況
4	弓道場	弓道場	○躯体・設備等 ・築36年が経過しており、数年で法定耐用年数（用途：事務所、S造）を経過するため施設の更新等について検討する必要がある 設備等についてもシャッターは不具合が出ている	・利用率は1割程度となっている ・約10km程度の位置（町外）に類似施設が複数ある
5	歴史民俗資料館	展示室	○躯体・設備等 ・築27年が経過しており、雨漏りがみられるなど老朽化が進んでいる ・天井は吊り天井となっており、最近の建築物ではあまり見られない構造で対応が必要となる ・設備等では空調設備に不具合が発生したため、令和4年度に修繕を実施している	・平成30・31年度は年間で一万人以上の来館者があり、令和4年度も9千人程度の来館者となっている ・企画展が定期的開催されている
	本屋（歴史民俗資料館）	展示室		
	資料収納庫（歴史民俗資料館）	収納庫		
6	陸上競技場（野球・サッカー場）	陸上競技場	○設備等 ・整備から40年が経過しているが、建築物ではないため施設全体としての法定耐用年数は存在しない ・設備については老朽化に伴い更新等が必要となる そのため、定期的な改修工事が実施されており、令和2・3年度にかけては大規模改修も行われた ○町計画等への位置づけ ・町地域防災計画では町民広場全体を指定緊急避難場所（一時的に難を逃れる緊急時の避難場所）として位置付けている	・令和元年度の利用率は4割程度となっている ・定期的に町のスポーツイベントが開催されるなど、町内スポーツ活動の拠点となっている
7	野球場	野球場	○設備等 ・整備から40年が経過しているが、建築物ではないため施設全体としての法定耐用年数は存在しない ・設備については老朽化に伴い更新等が必要となる ○町計画等への位置づけ ・災害時に航空機等の飛行場外・緊急離着陸場（指定）として位置付けている	・全体の利用率は2割程度だが、休日の利用率は5割程度となっている ・町内に類似施設がある

○施設の現況及び利用状況

番号	施設名	検討区分	施設の現況	利用状況
8	テニスコート	テニスコート（5面）	○設備等 ・整備から40年が経過しているが、建築物ではないため施設全体としての法定耐用年数は存在しない ・設備については老朽化に伴い更新等を検討する必要がある	・利用率が1割に満たない ・町内に類似施設が複数ある
9	ゲートボール場	ゲートボール場（4面）	○設備等 ・整備から23年が経過しているが、建築物ではないため施設全体としての法定耐用年数は存在しない ・維持管理や更新に大きな費用を要する設備はない	・利用率は1割程度になっている
10	相撲場	相撲場（1枚）	○設備等 ・整備から40年が経過している ・経年劣化から利用できる状態ではない	・利用実績無

○ライフサイクルコストの試算

試算結果はあくまで想定であり、実際の事業費や概算費を担保するものではないことについてご理解の上、検討の参考としてください。

【条件】

※一般財団法人建築保全センター「建築物のライフサイクルコスト」（国土交通省大臣官房官庁営繕部監修）に基づき、事務所建築のライフサイクルコスト比率を採用

※算出の対象は、建物のみとし、外構に係る費用は含まないものとする。

※運用コスト、保全コストは建物使用年数を65年と想定する。

※建築単価（地方公共団体の財政分析等に関する調査研究会報告書：財団法人自治総合センター）は算出当時(H23)からの建設物価高を考慮した係数（建設費指数）を乗じた価格（1万円未満切捨）を採用

※改修の費用は建設コスト以外は建替（同規模想定のため）と同額を採用

	採用単価	建替（既存面積を維持）	改修（長寿命化）（既存面積を維持）	統合（集約・複合化）
建物構成	【建築単価】 ・建替 56万円/㎡ ・大規模改修 35万円/㎡ ※建築単価について 施設区分は市民文化系、社会教育系、行政系等施設を想定	【2施設を個別建替：延床面積約4,000㎡】 <機能・規模内訳> ・建築物A（約2,000㎡） ・建築物B（約2,000㎡）	【2施設を長寿命化：延床面積約4,000㎡】 <機能・規模内訳> ・建築物A（約2,000㎡） ・建築物B（約2,000㎡）	【集約・複合化施設新築：延床面積約3,000㎡】 ※25%延べ床面積圧縮を想定 <機能・規模内訳> ・建築物A（約1,500㎡） ・建築物B（約1,500㎡）

建設コスト								
L C C の費目分類	費用内訳	累計金額（円）	単価（円/㎡） 運用保全是1年当たり	累計金額（円）	単価（円/㎡） 運用保全是1年当たり	累計金額（円）	単価（円/㎡） 運用保全是1年当たり	全体比率（%）
設計コスト	設計費・積算費	194,780,000	48,695	121,730,000	30,433	146,080,000	48,693	2
工事コスト	建設費	2,240,000,000	560,000	1,400,000,000	350,000	1,680,000,000	560,000	23
工事監理コスト	工事監理費	97,390,000	24,348	60,860,000	15,215	73,040,000	24,347	1
計		2,532,170,000	633,043	1,582,590,000	395,648	1,899,120,000	633,040	26
運用コスト								
光熱水コスト	電気料金・ガス料金	779,130,000	2,997	779,130,000	2,997	584,340,000	2,997	8
	水道料金	97,390,000	375	97,390,000	375	73,040,000	375	1
税金等	公租公課・保険料	0	0	0	0	0	0	0
計		876,520,000	3,371	876,520,000	3,371	657,380,000	3,371	9
保全コスト								
維持管理コスト	点検・保守費	973,910,000	3,746	973,910,000	3,746	730,430,000	3,746	10
	運転・監視費	779,130,000	2,997	779,130,000	2,997	584,340,000	2,997	8
	清掃費	1,071,300,000	4,120	1,071,300,000	4,120	803,470,000	4,120	11
修繕等コスト	修繕費・更新費	3,311,300,000	12,736	3,311,300,000	12,736	2,483,470,000	12,736	34
計		6,135,640,000	23,599	6,135,640,000	23,599	4,601,710,000	23,599	63
解体処分コスト								
解体コスト	解体工事費	97,390,000	24,348	97,390,000	24,348	73,040,000	24,347	1
廃棄処分コスト	廃棄処分費	97,390,000	24,348	97,390,000	24,348	73,040,000	24,347	1
計		194,780,000	48,695	194,780,000	48,695	146,080,000	48,693	2
合計		9,739,110,000		8,789,530,000		7,304,290,000		