

# たかねざわ

2026 No.799

# 6

Public Relations Takanezawa



## たんたんどろんこ道場!

- ④ 各種健診(検診)が始まりました
- ⑧ 新たな産業団地の事業実施が決定しました
- ⑱ たんたんプレミアム商品券



広報たかねざわが  
スマホで読める





# 今から始める熱中症対策



6月はまだ夏本番ではありませんが、梅雨による高湿度で汗が蒸発しにくく体温調節が難しいことや、体が暑さに慣れていないことなどから熱中症のリスクが高まります。

体調の変化に気をつけるとともに、周囲にも気を配り、熱中症による健康被害を防ぎましょう。

## ⚠️ 子どもと高齢者は特に注意が必要です

子どもは体温の調節能力が十分に発達していないため、保護者が様子を見て気を配る必要があります。

また、熱中症患者のおよそ半数は65歳以上の高齢者です。高齢者は暑さや水分不足に対する感覚機能や体の調節機能も低下しやすいため注意が必要です。



## — 熱中症を防ぐために —

### 屋内

- ・エアコン等で温度を調節
- ・遮光カーテン、すだれを利用
- ・室温をこまめに確認

◎暑さ指数(WBGT)や熱中症警戒アラートを参考にしましょう

「熱中症警戒アラート  
LINE情報配信サービス」  
熱中症予防情報サイト▶



### 屋外

- ・日傘や帽子の利用
- ・日陰の利用、こまめな休憩
- ・晴天日は日中の外出を避ける

### 体の蓄積熱対策

- ・通気性の良い吸湿性、速乾性のある衣服を着用する
- ・保冷剤、氷、冷たいタオルなどで体を冷やす

### 水分補給

- ・のどの渇きを感じなくてもこまめに水分補給をする

## もしかして熱中症かも？

### 涼しい場所へ

エアコンが効いている室内や風通しの良い日陰などへ避難する



### 体を冷やす

衣服をゆるめ、体を冷やす、(特に首の周り、脇の下、足の付け根など)



### 水分補給

経口補水液などを補給する



**自力で水が飲めない、意識がない場合は  
ためらわずに救急車を呼びましょう!**



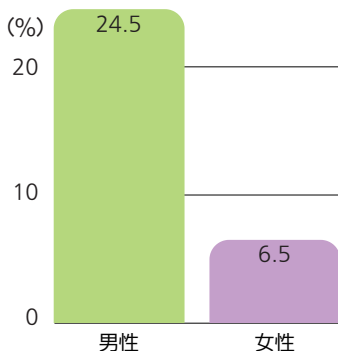
# 5月31日から6月6日まで「禁煙週間」 「禁煙」について考えてみませんか？

町の令和7年度における喫煙率は男性24.6%、女性5.8%です。女性の喫煙は、妊娠能力の低下や流産、早産の原因となるほか、受動喫煙だけでも低体重児のリスクが高まります。

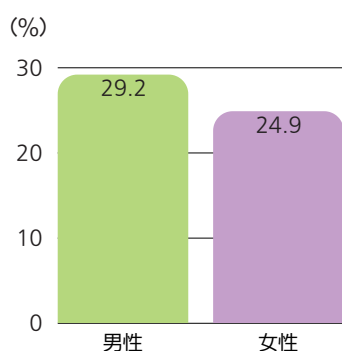
## 受動喫煙とは

自分がたばこを吸っていないくても、周囲のたばこの煙や吐き出された息に含まれる有害物質を吸い込んでしまうこと

喫煙をする人の割合



望まない受動喫煙率



出典：厚生労働省  
「令和6年国民健康・栄養調査結果の概要」から作成

たばこを吸った後も、約45分間は喫煙者の吐く息から発がん性物質など有害物質が放出され続けます。さらに、髪や衣服、部屋の壁やカーペット、カーテンなどに付着したにおいにも、有害物質が残っています。そのため、換気扇の下での喫煙や空気清浄機の使用、ベランダでの喫煙などでは、受動喫煙の影響を防ぐことはできません。

また、近年利用が広がっている加熱式たばこについても、紙巻たばこと同様にニコチンや発がん性物質などの有害物質が含まれており、受動喫煙の危険性があります。



## たばこは「やめる」のではなく「治す」ものです

現在、喫煙者の約3人に1人がたばこを「やめたい」と思っていますが、ニコチンの強い依存性により自力での禁煙が難しい場合があります。

禁煙外来や禁煙補助薬を活用することで、専門家の支援を受けながら、より無理なく禁煙に取り組むことができ、成功率の向上が期待されます。

県内の禁煙外来医療機関の一覧  
日本禁煙学会  
ホームページ▶



禁煙チャレンジは  
NIKO♡NIKO健康  
ポイントの対象です  
町ホームページ▶



# 夏季の食中毒に気をつけましょう

食中毒は細菌やウイルスが食べ物に付着し、体内に侵入することによって発生します。食中毒を防ぐためには、細菌を食べ物に「つけない」、食べ物や調理器具に付着した細菌を「増やさない」「やっつける」という3つのことが原則となります。



## 家庭での食中毒予防

### 食品の購入

- ・消費期限等を確認して購入する
- ・購入した食品は、肉汁や魚等の水分が漏れないようにビニール袋で分けて包み持ち帰る（肉や魚は保冷剤とともに持ち帰る）

### 家庭での保存

- ・冷蔵や冷凍食品は帰宅したらすぐに冷蔵庫や冷凍庫に入れる
- ・冷蔵庫や冷凍庫の詰めすぎに注意する（目安は7割程度）

### 下準備

- ・タオルや布きんは清潔なものと交換する
- ・生肉や魚の汁が、果物やサラダなど生で食べる物や調理済の食品にかからないようにする

### 調理

- ・加熱が必要な食材は十分に加熱する  
※加熱を十分にすることで食中毒菌がいたとしても殺菌することができます。  
（加熱目安は中心部の温度が75°Cで1分以上）

### 食事

- ・食事の前にはしっかり手を洗う
- ・清潔な器具を使い、清潔な食器に盛り付ける



## テイクアウトでの食中毒予防

テイクアウトでは、調理してから食べるまでの時間が長く、湿度の高い時期は特に食中毒のリスクが高まります。衛生管理を徹底し早めに食べるようにしましょう。

# 食について考えよう！6月は食育月間です

## 食育とは

「食」に関する知識と「食」を選択する力を習得し、健全な食生活を実践することができる人を育てること

毎年6月の「食育月間」では、国や地方公共団体などが協力して、食育の一層の浸透を図ることとしています。

期間中には、全国規模のイベントとして「食育推進全国大会」が開催されるほか、各地で食育をテーマとした取組や行事が実施されます。

## 町の食育の取組

町では令和7年度に「高根沢町食育・地産地消推進行動計画」を改訂し、行政だけでなく多様な関係者と連携して食育を推進しています。子どもへの食育を中心としつつ、大人自身の食生活の見直しにもつながることを目指しています。

### ・家族や友人と一緒に食べる

スマートフォンを見ながらの食事になっていませんか。週に1回からでも良いので家族や友人と食卓を囲み、会話を楽しみながら食事をしましょう。

### ・町の農産物を取り入れる

旬の食材は、おいしいだけでなく、手頃で栄養も豊富です。農産物直売所などで「推し食材」を探してみましょう。

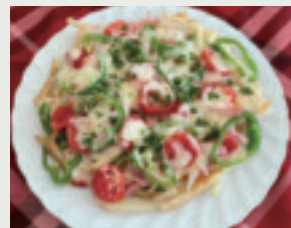
## 食育推進全国大会 in とちぎ

恵みの輪がつながる、五感で楽しく“食”を学べるイベントが盛りだくさんです。

- ◆日時 6月6日（土） 10時～17時
- ◆場所 マロニエプラザ（メイン会場）
- ◆内容 食育活動表彰式、体験イベント、[県ホームページ](#) ステージイベント、ブース展示など



## 町の農産物を使った 食改さんオリジナルレシピ じゃがいものピザ風焼き



レシピはこちら▼



おやつやおつまみとしてもおすすめです♪

町では、集団健診(基本健診・がん検診)や個別健診、人間ドックの助成を実施しています。なお、要件にあてはまる人は料金が免除される健診があります。(受診日の2週間前までに保健センターで手続きが必要です。)

詳しくは町ホームページを確認してください。



町ホームページ

高根沢町 各種健診 🔍 で 検索

# 高根沢町 各種健診

(検診)

が始まりました

自分の健康を守るため、自覚症状がなくても定期的に健診を受けましょう。

## シルバー歯科健診

対象

76歳・81歳・86歳になる人

※対象者に5月下旬に町から問診票等を送付しています。

実施期間

令和9年1月31日(日)まで

申込期間

実施期間に受診できるように予約してください

項目

【歯科検診】歯の状態/口腔清掃状態/歯周組織の状況  
【口腔機能評価】咀嚼機能/舌・口唇機能/嚥下機能

費用 無料

! 歯科健診以外に治療等を行った場合、治療等の金額は自己負担となります。

問合せ先 住民課保険年金係 ☎675・8141

申込方法

①指定医療機関に健診日を予約する  
(医療機関の連絡先は下部参照)

②当日、記入済みの問診票等と加入保険が分かるもの(有効期限内のマイナ保険証または資格確認書)を持参し受診する

## 指定医療機関

(シルバー歯科健診/歯周疾患検診共通)

医療機関に電話する前に

上記の「申込方法」をご確認ください

加藤歯科医院	☎675・3318
野中歯科医院	☎675・6444
飯田歯科医院	☎675・4340
横塚歯科クリニック	☎675・4001
高津戸歯科医院	☎675・8200
さいとう歯科医院	☎676・8900

## 歯周疾患検診

対象

20歳・30歳・40歳～74歳の人

実施期間

令和9年3月31日(水)まで

申込期間

申込期限:受診日の1か月前

【Web】令和9年2月28日(日)まで

【コールセンター】令和9年1月29日(金)まで

項目

【歯科検診】歯の状態/口腔清掃状態/歯周組織の状況

費用 500円

! 歯周疾患検診以外に治療等を行った場合、治療等の金額は自己負担となります。

問合せ先 保健センター ☎675・4559

申込方法

①下記のいずれかの方法で申込み、後日郵送で届く受診票を受け取る

Web		<a href="https://go.mrso.jp/093866">https://go.mrso.jp/093866</a>
コールセンター	☎678・3266 (土日祝・年末年始を除く9時～17時)	

②受診票が届いたら、指定医療機関へ予約する  
(医療機関の連絡先は下部参照)

③当日、受診票を持参し受診する

※自己負担が生じる場合に備え、加入保険が分かるもの(有効期限内のマイナ保険証または資格確認書)を持参してください。

菅又病院(歯科)	☎676・0311
加藤かつま歯科クリニック	☎676・3418
中津川歯科クリニック	☎675・6480
フクダデンタル	☎306・0087
上野デンタル	☎612・3535

# 子宮がん・乳がん個別検診

## 対象と費用

乳がん検診 ※下記以外の方は集団健診を受診してください

41歳の女性のみ	無料
----------	----

子宮がん検診(細胞検査およびHPV検査)

頸部	20歳以上の女性	1,500円
頸部・体部	20歳以上で医師により子宮体がん検診が必要と認められた女性	3,000円

※令和7年度の健診結果が「異常なし」の人は、次に町の子宮がん検診を受けられるのは令和10年度となります。

実施期間 令和9年3月31日(水)まで

申込期間 申込期限:受診日の1か月前

【Web】 令和9年2月28日(日)まで

【コールセンター】 令和9年1月29日(金)まで

## 項目

【乳がん検診】 マンモグラフィー検査

【子宮がん検診】 ・子宮頸部の細胞検査

およびHPV検査

・子宮頸部・子宮体部の

細胞検査およびHPV検査



## 問合せ先

保健センター ☎675・4559

## 申込方法

①下記のいずれかの方法で申込み、後日郵送で届く受診券を受け取る

Web		<a href="https://go.mrso.jp/093866">https://go.mrso.jp/093866</a>
コールセンター	☎678・3266 (土日祝・年末年始を除く 9時~17時)	

②受診券が届いたら、指定医療機関へ予約する  
子宮がん検診指定医療機関

さくら産院	☎682・3000
黒須病院	☎681・8811
森島医院	☎682・2116
国際医療福祉大学塩谷病院	☎0287・44・1155
きうち産婦人科医院	☎0287・43・5600
ゆめクリニック	病院HPからWeb予約

乳がん検診指定医療機関

黒須病院	☎681・8811
国際医療福祉大学塩谷病院	☎0287・44・1155

③当日、受診券を持参し受診する

## 肝炎ウイルス検査を実施しています

◆日時 毎週火曜日

9時~10時(要申込)

◆場所 県北健康福祉センター

◆内容 B型肝炎ウイルス検査  
C型肝炎ウイルス検査  
(血液検査)

◆対象 検査を希望する人

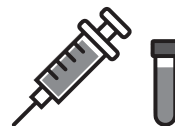
※過去に肝炎ウイルス検査を受けたことがある人、今後肝炎ウイルス検査を受ける予定のある人は除く。

◆検査費用 無料

◆検査結果 検査後1週間以降に本人に直接通知します。



県ホームページ



◆申込み・問合せ先

県北健康福祉センター

☎0287・22・2679

## 性感染症検査を実施しています

◆日時 毎週火曜日

9時~10時(要申込)

◆場所 県北健康福祉センター

◆内容 ①HIV感染症検査(血液検査)  
②性感染症検査(血液検査、尿検査)  
※HIV感染症検査の受検者のうち希望する人は、梅毒検査(血液検査)、性器クラミジア感染症検査および淋菌感染症検査(尿検査)をあわせて受検できます。

◆結果の通知

HIVと梅毒検査は当日、その他の検査は1週間後以降に本人に直接通知します。

◆検査費用 原則無料

◆注意点 HIV感染症検査は、感染直後は正確な結果が出ないため、感染の可能性のあった日から12週間以上経過してから検査を受けることが推奨されます。

◆申込み・問合せ先

県北健康福祉センター

☎0287・22・2679



県ホームページ

生活習慣病が多い!?

# 医療費分析からみる 高根沢町国民健康保険

国民健康保険加入者数  
4,479人 (R8.3.31 現在)

町ではデータヘルス計画に基づき、国民健康保険の医療費分析をしています。

令和6年度の分析結果をみると、本町の国民健康保険加入者は、生活習慣病関連の患者の割合が高く、医療費も高額であることがわかります。

町の疾病別 患者数の多い疾病トップ3 (令和6年度)				
順位	疾病分類 (大分類別)	主な症状・病名	患者数	医療費と構成比
1	内分泌、栄養および代謝疾患	糖尿病、高血圧症、脂質異常症 など	2,620人	175,111,522円 (10.1%)
2	呼吸器系の疾患	肺炎、気管支喘息、慢性閉塞性肺疾患 など	2,612人	92,470,812円 (5.4%)
3	消化器系の疾患	胃炎、胃潰瘍、肝炎 など	2,442人	109,093,028円 (6.3%)

## 患者数が多い 糖尿病



糖尿病は患者数も多く医療費も高額となっている疾病です。重症化すると視力障がいや腎不全を引き起こすため予防が大切です。

県内でも糖尿病患者が増加傾向にあるため、町は県と協力して糖尿病重症化予防事業を実施しています。

## 糖尿病重症化予防事業

国民健康保険加入者を対象に、保健師・看護師・管理栄養士などの専門資格を持った健康相談員が、面談や電話などで日常生活の面から保健指導を6ヶ月間行います。(対象者には町から案内を送付しています)

## ☑ 知って驚き! 『健診』について

健診を受けている人と受けていない人で医療費(生活習慣病関係)に大きな差があることを知っていますか?

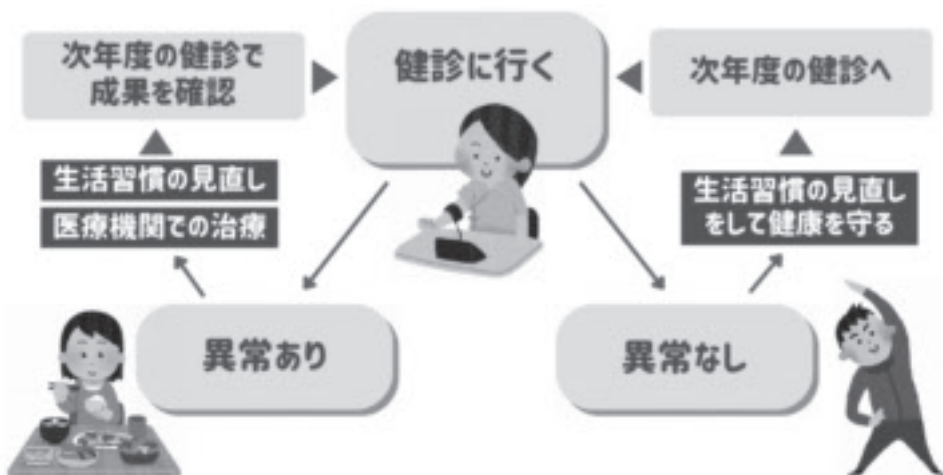


なんとその差は・・・5.5倍 (令和7年度)

健診を受けることで、自覚症状が出たり重症化したりする前に病気を見つけることができ、『早期発見』に大きな効果があります。

### 健診受診者と健診未受診者の医療費の差

対象者	生活習慣病 1人あたり医療費 (入院+外来)
健診受診者	6,397円
健診未受診者	35,227円



年に一度は特定健診をぜひ受診してください。(国民健康保険加入者40歳~74歳は無料)  
詳しくは、町ホームページを確認してください。

高根沢町 各種健診 🔍 で 検索



町ホームページ

## 町県民税（住民税）・森林環境税の納税通知書を送付します

6月11日（木）に、「令和8年度町民税・県民税・森林環境税税額決定・納税通知書」を送付します。会計課や金融機関、郵便局、コンビニ、スマホアプリ決済、クレジットカードでも納付できます。

詳しくは、納税通知書の裏面や町ホームページ、地方税お支払いサイトを確認ください。



### 住民税を給与天引き（特別徴収）で納税する人

5月13日（水）に「給与所得等に係る町民税・県民税・森林環境税特別徴収額の決定通知書」を勤務先に発送済みですので、給与天引きで納税する人は通知書を勤務先から受け取ってください。



町ホームページ



地方税  
お支払いサイト

### ◆住民税が課税される人

対象者	均等割(4,700円)	所得割(所得に応じた金額)	森林環境税(1,000円)
1月1日現在、町内に住所がある人	かかる	かかる	かかる
1月1日現在、町内に事務所・家屋敷を持つ個人で町内に住所がない人	かかる	かからない	かからない

### ◆住民税が課税されない人

- 生活保護法による生活扶助を受けている人
- 障がい者、未成年者、寡婦またはひとり親で、前年中の合計所得金額が135万円以下の人
- 扶養親族がなく、前年中の合計所得が38万円以下の人
- 扶養親族あり、前年中の合計所得金額が次の金額以下の人

28万円×(扶養親族等の人数+1) +10万円+16.8万円

◆問合せ先 税務課 ☎675・8103

## 令和8年度国民健康保険税のお知らせ

### 「子ども・子育て支援金分」が創設されます

子どもや子育て世帯を、社会全体で支えるための施策に活用されます。国民健康保険税に上乗せして徴収されます。

所得割	均等割	18歳以上の均等割	平等割	限度額
0.25%	1,383円	83円	945円	3万円

### 限度額が変更になります

国民健康保険税を納税する負担の公平を図るため、限度額を引き上げます。

※介護給付分、後期高齢者支援金分の限度額の変更はありません。

限度額	変更前	変更後
医療給付分	66万円	67万円

### 低所得者の経済的負担軽減のため 軽減対象世帯を拡大します

世帯主と被保険者の所得の合計が軽減基準額よりも少ない場合、国民健康保険税の均等割と平均割が軽減されます。低所得者世帯の負担を減らして安心して治療に専念できるよう、5割軽減と2割軽減の対象世帯を拡大します。

※7割軽減の基準額の変更はありません。

軽減割合	軽減基準額	
	変更前	変更後
5割軽減	43万円+被保険者数×30.5万円	43万円+被保険者数× <b>31万円</b>
2割軽減	43万円+被保険者数×56万円	43万円+被保険者数× <b>57万円</b>

◆問合せ先 税務課 ☎675・8103

## 新たな産業団地の事業実施が決定しました

町は、令和7年3月に県に対して新たな産業団地の開発を要望し、その後基礎調査を進めてきましたが、この度、事業の実施および団地名が決定しました。

今後は、町と県土地開発公社、県との役割分担と相互協力のもと、一体となって団地の早期造成開始・分譲完了を目指します。



町ホームページ

◆ 団地名

高根沢だいのほら産業団地

◆ 決定日

5月11日(月)

◆ 所在地

大字上高根沢字台の原、上ノ原

◆ 地区面積

約13.2ヘクタール

◆ 事業実施主体

栃木県土地開発公社

◆ 今後の予定

設計測量や開発協議を行い、令和10年度からの造成開始を目指します。

◆ 問合せ先

商工観光課  
☎675・8108



## はかりの定期検査を実施します

商店や会社・宅配便等の取引(営業用)に使用しているはかりや、病院・学校・保育園等の証明用に使用しているはかりは、計量法に基づき定期検査(2年に1回)を受ける必要があります。検査漏れのないようご注意ください。

<検査対象>



检定証印



基準適合証印



町ホームページ

※「家庭用マーク」が付いている計量器は、取引・証明には使用できないため検査対象にはなりません。

◆ 日時 6月16日(火)  
10時〜12時、13時〜15時

◆ 場所

役場 第4会議室

◆ 問合せ先

県計量検定所  
☎667・9425

◆ 問合せ先

商工観光課  
☎675・8108

## 最大80万円の補助があります

## とちぎ材の家づくり支援事業

◆ 対象となる住宅

県産出材を一定量以上使用して新築・増改築を行う住宅

◆ 補助金額

県産出材の使用量に応じて

【新築】15万円〜60万円

※伝統工芸品等を使用すると、

10万円上乗せして補助があります。

【増改築】7万5千円〜22万5千円

【県産JAS材使用加算】

1㎡あたり1万円

(新築・増改築ともに上限10万円)  
※補助金交付には条件があります。

詳しくは、県ホームページを確認してください。



県ホームページ

◆ 申請先

〒321-2118  
宇都宮市新里町丁277-1

県木材業協同組合連合会

◆ 問合せ先

県環境森林部林業木材産業課

☎623・3277

## 高齢者総合福祉計画策定委員を募集します

高齢者に対する福祉行政を画的に推進するにあたり、令和9年度から令和11年度を計画年度とした「高根沢町高齢者福祉総合計画」を策定するための委員を募集します。

### ◆応募資格

町内在住の20歳以上の人  
(公務員を除く)

### ◆応募人員

2人

◆応募方法 応募用紙に必要事項を記入のうえ、健康福祉課に提出

してください。応募用紙は、健康福祉課窓口のほか町ホームページから入手できます。

◆応募期間 6月12日(金)まで  
※応募者多数の場合は選考となります。

### ◆応募・問合せ先 健康福祉課

☎675・8105



町ホームページ

## 障がいへの理解や気づきを発見する障がい児者サポーター養成講座

疑似体験を通して、障がいへの理解や気づきを発見することで、自分に何ができるのか考えることができる体験講座です。

### ◆日時

7月12日(日)  
9時30分～12時

### ◆場所

図書館仁井田分館

### ◆対象

町内在住または通勤・通学する中学生以上の人

### ◆定員

20人

### ◆参加費

無料

### ◆申込方法

電話または申込みフォームからネット申込み



申込みフォーム

### ◆申込期間

6月30日(火)

### ◆申込み・問合せ先

町障害児者具幹相談支援センター

☎680・6420

## 新しい通報システム「Live119」

いざという時、あなたのスマホが命を守る！

栃木北東地区消防指令センターで、スマートフォンを活用した新しい通報システム「Live119」の運用が始まりました。通報時にテレビ電話のように現場の映像を消防指令センターへ送ることができるため、言葉だけでは伝えにくい火災や事故の状況、けが人や急病人の様子をリアルタイムで共有できます。また、その場で応急手当の方法などもアドバイスを受けることもできます。

通報の際に状況に応じて「Live119」の利用を案内する場合があります。ご協力をお願いします。



栃木北東地区消防指令センターホームページ



### ◆問合せ先

栃木北東地区消防指令センター  
☎0287・28・5111

## 「パワーアップ教室」に参加しませんか？

高齢者を対象とした

「健康を保ちたい」「筋力をアップさせたい」と思っている高齢者を対象に、運動や健康講話、マシントレーニングなどを行う教室を開催します。

### ◆期間

7月7日(火)から  
3ヶ月間 毎週火曜日

### ◆場所

コミュニティケアげやき館  
(ケアハウスフロラ隣)

### ◆対象

総合事業対象者  
(基本チェックリストに該当した人)  
・介護保険の要支援1・2の人

※初めて参加する人を優先します。

### ◆費用

利用料 1回200円  
送迎費 片道100円  
(往復200円)

### ◆申込期限

6月23日(火)

### ◆申込方法

担当区域の地域包括支援センターに電話申込み

### ◆申込み・問合せ先

北高根沢地区  
東地域包括支援センター  
☎676・0148

阿久津地区  
西地域包括支援センター  
☎680・3503

●…健康 
 ●…役所 
 ●…学校 
 ●…図書館 
 +…休日当番医

★水曜日は窓口業務(住民課、税務課、水道料金センター)を19時まで行っています。(転出入の届出受付など一部取扱いできない業務もあります。)

**◆開庁時間**  
 8時30分から17時15分  
 ※土・日・祝日・年末年始は  
 お休み

**夜間診療室**  
 18時30分～21時

**しおや** 国際医療福祉大学塩谷病院  
 矢板市富田77 ☎0287・44・1155  
**くろす** 社会医療法人厚生会黒須病院  
 さくら市氏家2650 ☎682・8811

防災行政無線フリーダイヤル  
 ほうさい きんきゅうみみ  
**0120・43・9933**  
 でかくにん

木	金	土
<b>4</b> ◎6月議会定例会(一般質問)役 ◎2歳児歯科健診 (対象:R6.5月生まれ)保	<b>5</b> ◎1歳6ヶ月児健診 (対象:R6.11月生まれ)保	<b>6</b> ◎おはなし会 10:00～10:30 夜間診療室 くろす
<b>11</b> ◎6月議会定例会(一般質問)役 ◎2歳児歯科健診 (対象:R6.5月生まれ)保	<b>12</b> ◎こども相談(要申込)保 ◎献血(図書館中央館)保	<b>13</b> ◎おはなし玉手箱 10:00～11:30 夜間診療室 くろす
<b>18</b> ◎運動講座(要申込)保 ◎栄養相談(要申込)保	<b>19</b> ◎育児相談(要申込)保 ◎こころの相談(要申込)保	<b>20</b> 夜間診療室 くろす
<b>25</b> ◎10ヶ月児健診 (対象:R7.8月生まれ)保	<b>26</b> ◎NIKO♡NIKOサロン(要申込) 受付10:00～保 ◎4ヶ月児健診(対象:R8.2月生まれ)保	<b>27</b> 夜間診療室 くろす
<b>保守工事のため、JR烏山線の一部列車が運休します</b> ◆実施日 6月22日(月) ◆運休する列車 町内のJR駅において、10時から15時までの間に到着または発車する列車(上り・下り 各3本) ◆問合せ先 東日本旅客鉄道株式会社		

**施設の略称・問合せ先**

- 役 役場 ☎675-8100
- 保 保健センター ☎675-4559
- 町 町民広場 ☎675-3175
- 民 歴史民俗資料館 ☎675-7117
- 水 水道料金センター ☎675-5600
- 図 図書館中央館 ☎675-6531
- 仁 図書館仁井田分館 ☎676-3155
- 上 図書館上高根沢分館 ☎680-1770
- 夕 宝積寺タウンセンター ☎675-0984
- み 児童館みんなのひろば ☎680-1311
- き 児童館きのこのもり ☎675-2150
- れ れんげそう ☎676-1955
- 元 道の駅たかねざわ 元気あつむら ☎676-1126
- ち ちよっ蔵広場 ☎675-0004
- 工 エコ・ハウスたかねざわ ☎680-2080

**今月の納期限**

- 6月30日(火)  
町県民税(1期)

**今月の口座振替**

- 6月26日(金)  
水道料金(東部・南部・北部地区)  
下水道使用料(仁井田処理区)  
農業集落排水施設使用料(6月分)
- 6月29日(月)  
保育料(6月分)

**◆今月のごみ収集日**

収集地区	もえるごみ	資源びん・ 容器包装プラスチック	カン・ガラス・ 不燃物	古紙	ペットボトル・ 容器包装プラスチック
① 宝積寺(西町・中台・宝上・宝中・宝下・石神・さぎのや)	水・土	22日(月)	15日(月)	1日(月)	8日(月)
② 光陽台(宝積寺の一部を含む)・宝石台	月・木	2日(火)	23日(火)	9日(火)	16日(火)
③ 上高(南部・中部・東部・台の原・西根・金井)・栗ヶ島・ 寺渡戸・中郷・太田・上太田	水・土	24日(水)	17日(水)	3日(水)	10日(水)
④ 桑窪・上柏崎・中柏崎・下柏崎・亀梨・大谷・上阿久津・ 中阿久津・柳林・籠閑・赤堀・笹原・向原・石末宿	月・木	24日(水)	17日(水)	3日(水)	10日(水)
⑤ 宝積寺(東町北区・東町中区・東町南区)・ フローラルアベニュー・石末(天神坂・石末原)	火・金	18日(木)	11日(木)	25日(木)	4日(木)
⑥ 仁井田・東高谷・花岡・西高谷・飯室・文挾・伏久	月・木	12日(金)	5日(金)	19日(金)	26日(金)

◆問合せ先 環境課 ☎675・8109

# 6月



# くらしのカレンダー

日	月	火	水
<p>～塩谷郡市医師会からのお願い～</p> <p>休日当番医を利用する際は、院内感染を避けるため、事前に必ず電話で相談してから来院してください。 院内ではマスクの着用をお願いします。</p>	<p><b>1</b></p> <p>休館 関 仁 上 民 工 ● 集団健診（図書館中央館）保</p>	<p><b>2</b></p>	<p><b>3</b></p> <p>● 窓口延長業務(19:00まで) 役 水</p>
<p><b>7</b></p> <p>● フッ素塗布事業（要申込）保 + 菅又病院[花岡] ☎676-0311 夜間診療室 しおや</p>	<p><b>8</b></p> <p>休館 関 仁 上 民 工 ● 集団健診（図書館中央館）保</p>	<p><b>9</b></p> <p>休館 元 ● 6月議会定例会(開会) 役</p>	<p><b>10</b></p> <p>● 窓口延長業務(19:00まで) 役 水 ● 6月議会定例会(一般質問) 役 ● 3歳児健診 (対象:R5.5月生まれ) 保</p>
<p><b>14</b></p> <p>● おはなし会DAY 上 + 高根沢中央病院[光陽台] ☎675-1133 夜間診療室 くろす</p>	<p><b>15</b></p> <p>休館 関 仁 上 民 工 ● 集団健診（図書館中央館）保</p>	<p><b>16</b></p> <p>休館 民 ● NIKO♡NIKOルーム(要申込) 9:30～ 保</p>	<p><b>17</b></p> <p>● 窓口延長業務(19:00まで) 役 水 ● 6月議会定例会(閉会) 役 ● ばふばふおはなし会 10:30～10:50 関</p>
<p><b>21</b> 家庭の日</p> <p>● おはなし会 11:00～11:30 関 ● 読書クラブ 14:00～16:00 関 + 深澤クリニック[平田] ☎676-0671 夜間診療室 くろす</p>	<p><b>22</b></p> <p>休館 関 仁 上 民 工</p>	<p><b>23</b></p> <p>休館 元 ● 栄養講座(要申込) 保 ● ことばの相談(要申込) 保</p>	<p><b>24</b></p> <p>● 窓口延長業務(19:00まで) 役 水 ● 赤ちゃんタイム 10:00～12:00 上 ● ぶりぶりおはなし会 11:00～11:30 上</p>
<p><b>28</b></p> <p>● 集団健診 (上高根沢ふれあいセンター) 保 + 中津川循環器科内科クリニック [宝積寺] ☎675-7521 夜間診療室 しおや</p>	<p><b>29</b></p> <p>休館 関 仁 上 民 工</p>	<p><b>30</b></p>	

**ごみの減量にご協力をお願いします**

ごみ処理施設「エコパークしおや」の定期点検のため、6月に焼却炉を一時停止します。  
点検期間中もごみの収集や持込の受け付けは通常通り行いますが、ごみの減量にご協力ください。  
◆問合せ先 環境課 ☎675・8109

◆生涯学習関連施設の使用抽選

町民広場陸上競技場(野球場A/B)・野球場(軟式)・ゲートボール場(ペタンク)・石末運動場・武道館	9月分
仁井田体育館	8月分
情報の森テニスコート・学校体育施設(夜間)・キリン運動場	7月分

- ◆使用抽選申込期間 6月15日(月)～19日(金)
- ◆自動抽選日 6月20日(土)
- ◆問合せ先 生涯学習課 ☎675・3175

**こくちばん**

町のうごき

令和8年5月1日現在

	前月比
世帯数 13,251 世帯	58
人口 28,528 人	24
(内)男 15,107 人	28
女 13,421 人	-4
(住民基本台帳より)	

## 案内 献血に協力してください!

医療現場に安定して血液を供給するため、多くの血液が必要です。皆さんの善意の献血によって、多くの命が救われます。皆様のご協力をお願いします。

◆日時 6月12日(金)

10時～11時45分、13時～16時  
※当日の採血状況により受付時間が前後する場合があります。

◆場所 図書館中央館駐車場

◆献血方法

日赤の移動採血車で採血します。(400ml・200ml全血献血)  
※成分献血は行いません。

◆問合せ先

県赤十字血液センター  
☎659・0111  
保健センター  
☎675・4559

『NIKO♡NIKO健康ポイント』の対象です。

## 案内 鬼怒川 クリーン大作戦

クリーン大作戦は、鬼怒川・小貝川流域の24市町が堤防や河川敷の一斉清掃を行うものです。町では、鬼怒川河川敷でゴミ拾いを実施しますので、皆さんの協力をお願いします。

◆日時 7月11日(土)

7時30分集合、8時開始  
※小雨決行。天候次第で開始時間を早める場合もあります。

◆集合・受付場所

鬼怒グリーンパーク宝積寺  
駐車場

◆主催 町河川愛護会

◆申込方法 電話または都市整備課窓口で申込み

◆申込期間

7月3日(金)まで  
※軍手・ゴミ袋・飲み物は事務局で用意します。

◆申込み・問合せ先

町河川愛護会事務局  
(都市整備課) ☎675・8107

## 案内 防災・防犯メールを登録しましょう

メールの登録をすると、町から防災や防犯に関するお知らせが届くようになります。いつ発生するかわからない災害などに備え、登録がまだ済んでいない人は登録手続きをお願いします。



スマートフォン フィーチャーフォン

◆問合せ先 地域安全課  
☎675・8110

## 案内 令和8年度特別回 危険物取扱者試験

◆日時 8月30日(日)

◆場所 宇都宮工業高校  
(宇都宮市雀宮町52番地)

◆試験の種類・手数料

乙種4類 5,300円

◆申請方法 電子申請

※詳しくは、(一財)消防試験研究センターのホームページを確認してください。



ホームページ

◆申請期間

6月22日(月)～7月3日(金)

◆問合せ先

塩谷広域行政組合消防本部  
☎0287・40・1129

## 案内 介護支援専門員 実務研修受講試験

試験案内書(申込書)の配布

◆期間 6月30日(火)まで

◆場所 健康福祉課、県高齢対策課、とちぎ福祉プラザ、とちぎ健康の森、県シルバー大学校各校

受験申込書の受付

◆期間 6月8日(月)～30日(火)

◆提出方法 簡易書留で郵送

※当日消印有効

◆試験日 10月11日(日)

◆受験料 13,400円

◆申込み・問合せ先

(福)とちぎ健康福祉協会  
☎650・5587

## 案内 介護職員初任者研修 (通信課程)

身体が不自由な人へ介護を提供するために必要な知識を学ぶ研修です。

◆日程・内容

9月から約4ヶ月間

(16日間座学、2日間演習)

◆場所 グループたすけあい  
エプロン(花岡1503番地3)

◆受講料 9万円

※要件を満たす場合は補助制度を利用できます。

◆申込期間

6月11日(木)～8月30日(日)

◆申込み・問合せ先

グループたすけあいエプロン  
☎676・1100

## 案内 地域包括支援センター からのお知らせ

オレンジカフェ・やわらぎの会

「オレンジカフェ」は、認知症の人やその家族、認知症に関心のある人など誰でも参加できます。また、認知症の人を介護している家族が、気軽に相談し合える「やわらぎの会」も同時開催します。

◆日時 6月19日(金)

14時～15時30分

◆場所 フローラりんくる

(宝積寺2240番地1)

◆テーマ・内容

「アイフレイルって知っていますか?」～認知機能にも関わる眼の健康を考えよう～

・講座、座談会、相談会

◆申込み・問合せ先

西地域包括支援センター  
☎680・3503



**報告** 寄付をいただきました

**たかねざわ愛の基金（敬称略）**

- ◆高根沢町グラウンド・ゴルフ協会 15,700円
- ◆匿名 4,192円
- 4月30日現在合計額 127,077,124円

**善意銀行（敬称略）**

- ◆関谷理三郎 おむつ133枚
- ◆匿名 車いす1台

**フードバンク（敬称略）**

- <個人・団体>
- ◆有限会社総和住設
- ◆株式会社ジーテクト
- ◆匿名5件
- <フードポスト>
- ◆エコ・ハウスたかねざわ
- ◆図書館3館
- ◆役場（正面玄関）
- ◆有限会社森田不動産
- ◆JAしおのや阿久津支店
- ◆福祉センター  
食品193.0kg
- ◆問合せ先 社会福祉協議会  
☎612・3440

**報告** スポーツ結果

**第69回町長杯争奪野球大会**

- 優勝 ピストンズ
- 準優勝 高根沢OB
- 最優秀選手 柏木 雄登
- 優秀選手 清水 慎吾
- 優秀監督 花塚 祐貴

**第30回高根沢町グラウンド・ゴルフ協会町長杯大会**

**【男子】**

- 優勝 中山 郁三
- 準優勝 出口 三男


**【女子】**

- 優勝 久保セツ子
- 準優勝 古川 文子

**募集** 「行ったつもりで、グルメ旅」国際交流協会・料理教室

本格的な中国の餃子を作ります。親子、中高生の参加も歓迎しています。


- ◆日時 7月5日(日) 10時～13時
- ◆場所 タウンセンター
- ◆講師 阿久津春香さん
- ◆定員 10人(先着順)
- ◆参加費 1,000円/1人
- ◆持ち物 エプロン、三角巾、マスク、持ち帰り用の入れ物、布きん

- ◆申込方法 申込みフォームからネット申込み  申込みフォーム
- ◆問合せ先 生涯学習課  
☎675・3175

**募集** 令和9年二十歳の集い 実行委員の募集

一生に一度の式典を自分たちでつくってみませんか？

- ◆対象 平成18年4月2日から平成19年4月1日に生まれた人
- ◆活動内容 当日の式典運営など
- ◆第1回会議 6月12日(金) 18時30分から  
詳しい活動内容は町ホームページを確認してください。

- ◆申込み・問合せ先 生涯学習課  町ホームページ  
☎675・3175

**案内** コンビニ交付サービス 停止のお知らせ

6月11日(木)は、税証明の年度切替作業のため、コンビニ交付サービスの取り扱いができません。皆さんのご理解とご協力をお願いします。

- ◆問合せ先 住民課総合窓口係  
☎675・8100

**案内** 小学校に入学する 子どもの就学相談

令和9年度に小学校に入学するお子さんの成長・個性にあった、より良い教育環境を一緒に考えます。「集団行動が苦手」「初めての場所を不安がる」など就学について心配なことがあれば、いつでも相談してください。



- ◆問合せ先 学校教育課  
☎675・1037  
相談専用ダイヤル(学校教育課内)  
☎678・6667

**案内** 忘れていませんか？ あなたの自動車税

令和8(2026)年度の自動車税の納税は済んでいますか？(納期限:6月1日)忘れていた人は、至急納付してください。

納付しないと督促状が送付され、延滞金が発生します。また、督促状が発送されてから10日を経過しても納付がない場合、差押えなどの滞納処分が執行されます。

- ◆問合せ先 矢板県税事務所  
☎0287・43・2171

**案内** 県政世論調査にご協力ください

この調査は、暮らしや県政への要望などについて、皆さんが日頃感じていることを、県政策の基礎資料とするために行うものです。ご協力をお願いします。

- ◆期間 6月上旬から中旬まで
- ◆対象 県内在住の18歳以上の人から2,000人を無作為抽出
- ◆実施方法 調査票を郵送(インターネット回答もできます)
- ◆問合せ先 県広報課  
☎623・2158

## 総合相談

- ◆日時 6月9日(火)  
10時～12時(受付11時30分まで)
- ◆場所 社会福祉協議会(キリン体育内)

相談内容	対応者	問合せ先
生活上の悩みごと等	民生委員	社会福祉協議会 ☎612・3440

## 心の健康相談

- ◆日時 6月25日(木) 13時30分～15時30分
- ◆場所 矢板健康福祉センター
- ◆対象 精神科医療機関へ相談経験のない人
- ◆相談内容
  - ・不安、眠れない、対人関係等の悩み相談
  - ・思春期、認知症、アルコール・薬物に関する相談
  - ・家族などの問題行動で困っていることの相談
- ◆申込方法 6月18日(木)までに電話申込み
- ◆申込み・問合せ先 矢板健康福祉センター  
☎0287・44・1297

## 心理カウンセラーによるこころの相談

- ◆日時 6月19日(金) 9時～12時  
(1人1時間程度)
- ◆場所 保健センター(図書館中央館内)
- ◆対象 精神科医療機関に通院していない人
- ◆相談内容 子育てや家族、自分自身のことなど
- ◆申込方法 電話申込み
- ◆申込み・問合せ先  
保健センター ☎675・4559

## もの忘れ相談センター

認知症の初期症状(もの忘れ、日にちや時間が分からないなど)による様々な不安や、介護に関する疑問について、専門職がアドバイスをします。

- グループホームフローラ(コミュニティケアけやき館)  
☎676・3300(平日10時～16時)
- 認知症グループホーム大地(高齢者介護施設宝夢)  
☎666・5666(火・木曜日 9時～13時)

## 犯罪や非行の防止等に関する相談

犯罪や非行の防止等、誰かに相談したいと考えている家族や関係者のために、塩谷地区在住の保護司が相談を受けます。

- ◆日時 毎月第1～第4水曜日 9時～16時
- ◆場所 塩谷地区サポートセンター  
(社会福祉法人恵友会 桜花新館内)
- ◆申込み・問合せ先 塩谷地区サポートセンター  
☎612・3575

## 弁護士による無料法律相談

町民を対象とした相談会です。弁護士による専門的で適切な助言指導を行います。

- ◆日時 7月10日(金) 9時30分～12時
- ◆場所 社会福祉協議会(キリン体育館内)
- ◆定員 5人(1人30分程度)
- ◆申込方法 6月10日(水)から電話または来所にて申込み(定員になり次第終了)
- ◆申込み・問合せ先 社会福祉協議会  
☎612・3440(8時30分～17時)

## 6月1日は人権擁護委員の日です

### 人権擁護委員に気軽に相談してください

人権擁護委員は、「人権擁護委員法」に基づき法務大臣から委嘱され、人権に関する啓発活動や相談対応を通じて、日常における思いやりの大切さを伝え、人権意識の向上に努めています。

#### 常設人権相談(相談無料)

宇都宮地方法務局等で開設している面談・電話による相談です。人権擁護委員や法務局職員が対応します。

- ◆相談先 全国共通人権相談ダイヤル  
☎0570・003・110



加倉井千秋さんが4月1日から人権擁護委員に就任しました。任期は令和11年3月31日までの3年間です。

人権擁護委員の皆さん(6人)  
安達 奈美 永井 弘美  
平野 見一 糸井 鉄夫  
齋藤 幸成 加倉井千秋

- ◆問合せ先 健康福祉課 ☎675・8105

### 油は敵じゃないー選び方と使い方ー 栄養講座のぐい案内

#### 脂質異常症

健康診断で「コレステロールが高め」と言われたことはありませんか？脂質異常症は自覚症状が少ないまま進行し、動脈硬化や心筋梗塞などの病気につながる可能性があります。

講座では、油脂の上手な使い方や無理なく続けられる生活習慣のコツを分かりやすくお伝えします。気軽に参加してください。

◆日時 6月23日(火)  
10時～11時

### 保健師や管理栄養士による 出前講座のぐい案内

保健師や管理栄養士が健康を維持するための講話を行います。希望する団体の皆さんはぜひ気軽に申し込んでください。

◆対象 健康に興味のある3人以上の団体

◆費用 無料

◆内容 健康や食に関する講話

◆《講座メニュー》

●健診結果の見かたと生活習慣病  
フレイルって何？

●健康で長生きする秘訣  
夏バテに負けない！  
夏場の健康管理法

『NIKKO♡NIKKO  
健康ポイント』の対象です

◆場所 保健センター  
(図書館中央館内)

◆定員 25人

◆参加費 1000円

◆内容

- ・脂質異常症の基礎知識
- ・改善のための食事のポイント
- ・ヘルスメイトによる試食提供

◆申込方法

6月19日(金)までに電話申込み  
◆申込み・問合せ先  
保健センター

☎675・4559

『NIKKO♡NIKKO  
健康ポイント』の対象です

●骨粗しょう症を予防する生活習慣

●口の健康と生活習慣病の深い関係

●免疫力と腸内環境の関係

●健康的な食事のポイント

※その他、希望の内容があれば相談してください。「肺年齢測定」や「血圧測定」も実施できます。

◆日時・場所 申込者と調整のうえ決定します。

◆申込方法 電話申込み

◆申込み・問合せ先  
保健センター

☎675・4559

### 第43回熱気球ふれあいin高根沢開催

発達障がい、知的障がい等を持つ子どもとその家族を対象としたイベントです。

◆日時 6月28日(日)  
7時30分～12時

◆場所 北高根沢中学校

◆雨天、強風時は体育館で実施

◆参加費 1家族500円  
+保険料1人50円

◆内容 熱気球の搭乗、ミニ気球作り、ダンボールクラフト、シャボン玉、竹とんぼ等

◆申込期限 6月19日(金)

◆申込み・問合せ先  
with.balloon@enjoy.  
email.ne.jp

親子で楽しむふれあい交流

### 「たなばた飾りを作ってあそぼう」

7月7日は「たなばた」です。願いを込めて書いた短冊や手作り飾りを笹に飾りましょう。

◆日時 7月4日(土)  
10時～11時30分

◆場所 上高根沢コミュニティセンター

◆定員 10組(先着順)

◆参加費 無料

◆内容

- ・たなばた飾り作り
- ・手あそび、リズムあそび
- ・エプロンシアター等

社会人・学生ボランティアを募集しています(若干名)

◆日時 6月28日(日)  
6時30分集合～13時

◆内容 イベントの手伝い

◆申込期限 6月19日(金)

◆申込み・問合せ先

(主催)熱気球ふれあい実行委員会  
with.balloon@enjoy.  
email.ne.jp



ホームページ



申込みフォーム

◆申込み方法 申込みフォームからネット申込み

◆申込期限 6月29日(月)

◆問合せ先 生涯学習課

☎675・3175



**騙されなさいで!! 悪質商法**



あなたのカードを守る！不正利用を防ぐためのポイント

今すぐできる！不正利用対策

インターネット通販などのオンライン決済でクレジットカードを利用する時には、①カード番号②有効期限③所有者名義④セキュリティコードの4項目が使われます。これらの情報が第三者に知られると、不正に利用されるおそれがあります。

- ・被害を未然に防ぐため、次の対策を組み合わせましょう。
- ・見慣れないサイトは使わない
- ・怪しいメールやSMSは開かない
- ・本人認証サービス（3Dセキュア）を必ず設定する
- ・利用通知をこまめに確認する
- ・パスワードを使い回さない
- ・タッチ決済対応やナンバーレスカードなど安全性の高いカードを利用する

カード情報を狙う手口に要注意！

◆フィッシング

実在する会社を騙るメールやSMSから偽サイトに誘導して、カード情報やログイン情報を入力させる。

◆POSスキミング

店舗の決済端末やATMなどに不正な装置を取り付け、カード情報を盗み取る。

◆スパイウェア

パソコンなどを不正なソフトに感染させ、入力した情報を盗み取る。

特にフィッシングによる手口が多く、見慣れない通販サイトを利用した結果、偽サイトだったという事例が増えています。

不審な利用に気付いたら

身に覚えのない請求や、カード会社からの不審な通知が届いたら、すぐにカードの裏面に記載されているカード会社公式の電話番号へ連絡してください。迅速な対応により、不正利用分の補償が受けられる場合があります。日頃から利用しているカードの「補償制度」もあらかじめ確認しておきましょう。

一人で悩まず、相談ください！

◆消費生活センター(商工観光課内)

☎675・3000

相談時間 9時～16時

(土日祝日、年末年始を除く)

◆消費者ホットライン ☎188

文芸コーナー

短歌 町文化協会短歌会選

茶の間にてひとり大声で応援す

鈴木 規尹(上柏崎)

甲子園には届かぬけれど

小林 信子(寺渡戸)

葉の落ちた赤白二本の葉ボタンの

茎が伸びゆくひろーりひろーり

赤羽 孝子(上高根沢)

鮮やかなつじの花に見入りをれば

誇らしげに踊つ亡き夫の影

水谷 兄子(宝積寺)

ルピナスが何千本も大空へ

伸び競ひゆく色とりどりに

永島 ひろ(花岡)

本降りになれば止めんとウォーキング

降りみ降らずみりハビリの午後

俳句 町文化協会俳句会選

春眠や背なにしみゆく子のぬくみ

鈴木 伍郎(宝積寺)

選挙カーに縛らるるまま春惜しむ

小林 信江(文挾)

芽山椒大内宿の軒で買ふ

村上 利子(伏久)

白梅や鳥のさえずる空家かな

野中 京子(太田)

田水引く村の絆の揺るぎなし

作品募集

締切：毎月25日 応募先：企画課

応募方法：企画課に作品を郵送または持参、

申込みフォームからネット申込み

掲載時に添削する場合があります。



申込みフォーム

# 児童館コーナー

きのこのもり

やってみよう①

～みんなで夏バテ対策

梅シロップ編

梅と氷砂糖を使っておいしい

梅シロップをつくろう

◆日時 6月20日(土)

10時～11時30分

◆対象 小学生(親子参加可)

◆定員 8人

◆参加費 500円

◆持ち物 汚れても良い服装、

エプロン、三角巾、マスク、飲み物、

エコバック(梅シロップ持ち帰り用)

※持ち帰りは900ml(1瓶)です。

◆申込方法

電話または来館申込み

※6月5日(金)10時から



みんなのひろば

親子ソトミック教室①

講師は高根沢町こいぬま音楽

教室の鯉沼由美子先生(ソトミッ

ク研究センター認定講師)です。

◆日にち 6月13日(土)

◆対象・時間

【ひよこクラス】10時15分から

2ヶ月～寝返り・はいはい

【つばきクラス】11時15分から

しっかりと歩ける子～未就園児

◆定員 各クラス10組

◆申込方法 電話申込み(受付中)

親子ヨガ①

講師は飯塚弘美先生(国際ヨガ

協会トレーナー)です。

◆日時 6月26日(金)

10時30分～11時30分

◆対象 0歳～未就園児親子

◆定員 15組

◆申込方法 電話申込み(受付中)



きのこのもり  
Instagram



みんなのひろば  
Instagram

◆開館時間 9時～18時

◆休館日

年末年始(ほか臨時休館あり)

◆申込み・問合せ先

きのこのもり ☎675・2150

◆開館時間 9時～18時

◆休館日

年末年始(ほか臨時休館あり)

◆申込み・問合せ先

みんなのひろば ☎680・1311

## 子育て支援センター

親子のふれあいを楽しむ場や  
子育て相談の場として  
ご利用ください。

「お楽しみDays」

父の日のプレゼントを作ろう

◆日時 18日(木)・19日(金)

11時～15時

◆定員 各回10組

◆申込み 1日(月)～

「わくわくタイム」

七夕飾りを作ろう

◆日時 11日(木)・30日(火)

11時～15時

◆定員 各回10組

◆申込み 1日(月)～

「すくすくタイム」

身体測定と寝相アート

テーマは「あじさい」です

◆日時 4日(木)・16日(火)

11時～15時

◆定員 各回10組

◆申込み 1日(月)～

「元気づけタイム」

保育園の園庭であそぼう

◆日時 12日(金) 10時～

にじいろ保育園園庭

◆定員 10組

◆その他 汚れても良い服装で

◆申込み 1日(月)～

## れんげそう

「てんとつむしタイム」  
子育てに関する不安や疑問や  
困り事を話してみませんか?

◆日時 5日(金)

9時から12時の間で

1時間程度

◆定員 1～3組

◆申込み 随時

「イベントの申込方法について」

イベントは申込みフォームか  
ら必要事項を入力して申し込  
みしてください。

通常来館とてんとつむしタイ  
ムは今まで通り電話での申し込  
みになります。

詳しくは、れんげそうだよりや  
ホームページに掲載しています。

最新の情報はSNSで  
ご確認ください



れんげそう  
ホームページ



れんげそう  
Instagram

◆開館時間(臨時休館除く)

9時～12時

13時～16時

◆休館日 土日祝日・年末年始

◆申込み・問合せ先

子育て支援センターれんげそう

☎676・1955

# 図書館コーナー

6月の展示

## 「まるごとフルーツ」

フルーツの旬は秋というイメージですが、これからの時季が美味しいフルーツもあります。フルーツとともに、ジメジメした季節をさっぱり乗り切りましょう！

## 《カラー図鑑果物の秘密》

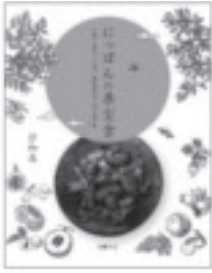
ジル・デイヴィーズ／著 西村書店  
73種の果物のパワーと魅力が満載！果物の恩恵と効能を、写真を交えて紹介します。また、料理と医学両面の使い方も掲載。



## 《につぼんの果実食》

沙和花／著 旭屋出版

メロンとキュウリの和ハーブのサラダや、ぶどうのコンポートなど、前菜からデザートまで果物を使ったレシピと食べ方が満載です！



♪注目のイベント♪

## 『スカッシュ体験会』

プロのコーチに教わりながら、初めてのスポーツに挑戦してみませんか？

◆日時 6月13日(土)

11時～17時のうち30分間

◆場所 仁井田体育館

スカッシュコート

◆対象 5歳(年長)以上

◆定員 10組(先着順)

一組4人まで

◆持ち物

室内用シューズ(靴底が黒くないもの)、飲み物、タオル  
※申込みが4組に達しなかった場合は中止となります。イベントの申込み・問合せは、仁井田分館にお願いします。

◆開館時間

中央館 9時～19時

仁井田分館・上高根沢分館

9時～18時

◆休館日 月曜日

◆問合せ先

中央館 ☎675・6531

仁井田分館 ☎676・3155

上高根沢分館 ☎680・1770



VR図書館



図書館HP



Instagram

# 歴史民俗資料館

## 太閤検地帳に挟み込まれていた墨付

歴史民俗資料館に展示されている太閤検地帳に挟まれていた「墨付」には、検地役人が大谷の百姓から米と大豆を受け取った記録が残されていました。

一日半に米二斗壹升、大豆七升五合

うけ取り申し候

以上八月廿七日

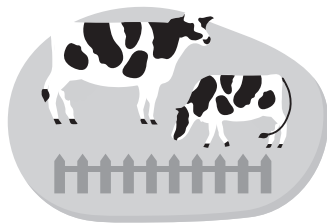
大谷百姓中 柘植市左衛門

## 企画展「御料牧場展」

宮内庁の全面協力のもと、御料牧場の歴史と今の姿を詳しく紹介する企画展を開催します。

牧場の歩みや、豊かな自然の中の動物たちの暮らしなど、貴重な写真や資料とともに展示します。この機会に、私たちの郷土が誇る「御料牧場」の価値を一緒に再発見してみませんか？ぜひ来場してください。

◆期間 6月6日(土)～28日(日)



スタンプラリー対象

◆入館料 無料

◆開館時間 9時～17時

◆休館日 月曜日

◆臨時休館 6月16日(火)は施設点検のため休館します。

◆問合せ先 歴史民俗資料館

☎675・7117



## 日本ライナー株式会社と 連携協定を締結

5月13日、情報の森とちぎにテクノロジー・イノベーションセンター（TIC）を開設した日本ライナー株式会社と連携協定を締結しました。

神林秀治町長は、この協定により「SDGs やゼロカーボン、デジタル化への同社の先進的な取組を安全・安心なまちづくりに生かしたい」と期待を寄せました。また、遠藤慶紀取締役は「協定を単なる技術実証の場として終わらせるのではなく、地域の未来をともにつくるものにしたい」と話しました。



## 高根沢町消防団が 規律実技訓練と献血協力を実施

5月17日、高根沢消防署にて実施された規律実技訓練では、夏季点検に向けた式典要領、火事や災害に備えるための中継送水訓練を行いました。また、献血協力を実施し、消防団員を中心に50人が協力しました。

消防団員は日々の仕事の傍ら、地域防災の要として訓練に励んでいます。引き続き、消防団活動へのご理解とご協力をお願いいたします。

# たんたんプレミアム商品券

## 紙 券

**当選者を対象に引換販売を実施します**（購入申込みは終了しました）

【引換購入期間】

6月6日（土）～8日（月） 9時～15時

※最終日は混雑が予想されますので、  
土日での引き換えにご協力ください。

【引換購入場所】

役場 第4会議室

【購入について】

- ・5月下旬に当選者に購入引換券を郵送しています。
- ・代表者が当選者全員分の本人確認書類（コピー可）、購入引換券、購入金額を持参してください。

詳しくは町商工会  
ホームページを  
確認してください。



町商工会  
ホームページ

◆問合せ先 町商工会 ☎675・0337

## デジタル券

**PayPayアプリから  
購入申込みが始まりました**

【購入資格】4月1日時点で18歳以上の町内在住者

【販売価格】1セット5千円

（プレミアム率40% 7千円分）

【購入上限】1人2セットまで

【申込期間】6月30日（火）まで

【当選通知】申込者多数の場合は抽選を実施し、  
当選者へPayPayアプリ内で通知します。

【デジタル商品券利用サポート相談会】

申込み  
サポート

◆日時 6月1日（月）、2日（火）、12日（金）、  
16日（火） 10時～17時

◆場所 役場 大会議室

購 入  
サポート

◆日時 7月2日（木）、3日（金）  
10時～17時

◆場所 役場 第1・2会議室

※上記日程以外でも電話や対面で商品券利用の相談ができます。

◆サポート窓口 ☎0287・82・8242（平日9時～17時）

町公式SNSも  
チェックしてみてください!



X(旧Twitter)



Instagram

# HAPPY BIRTHDAY

満5歳までのアイドルを募集しています。  
誕生日(掲載月)の3ヶ月前から前の月の  
5日まで受け付けます。  
(掲載は1人1回まで)  
希望する人は申込みフォーム  
から申込みください。



申込みフォーム



長谷川 美結(みゆう)ちゃん  
令和3年6月1日(光陽台)  
智也さん・しのぶさんの子

◆問合せ先 企画課 ☎675・8102



元気あつぷむらからの  
**お知らせ**  
**GRAND OPEN CAMPAIGN**  
フルオープンを記念して  
平日限定で温泉がお得になるキャンペーンを開催!  
第一弾  
7月31日まで

高根沢町民	大人 ¥500-	小人 ¥300-	幼児 ¥200-
	<b>¥450</b>	<b>¥250</b>	<b>¥150</b>

Honda Softball Team  
**Reverta** 高根沢町民デー  
本田技研工業㈱のソフトボールチームのHonda Revertaのホームゲーム  
日時 **6月21日(日) 13時30分試合開始**  
場所 **宇都宮清原球場**  
(宇都宮市清原工業団地14)  
当日受付で「広報たかねざわ見た」と  
伝えるとチケットを無料で受け取れます  
公式LINE  
できました!  
LINE ID @hondareverta2001

◆問合せ先 生涯学習課 ☎675・3175

**いい風呂の日**  
毎月26日と火曜日は/  
スタンプ  
**2倍** たんたんパスとの併用で  
3スタンプ!  
(休館日を除く12/31まで)

道の駅たかねざわ 元気あつぷむら  
TEL **028-676-1126**  
〈住所〉高根沢町上柏崎 588-1  
〈営業時間〉本館: 10:00~21:00 (店舗により異なる)  
〈定休日〉本館: 第2第4火曜日 (店舗により異なる)

**エコ・フェスタ**  
場所: **エコ・ハウスたかねざわ**  
**6.21** < sun >  
10時-15時  
ホームページ

気候変動対策や資源循環等に関する内容を、  
老若男女問わず楽しく学べるイベントです。  
詳しくはホームページを確認してください。

◆問合せ先 **エコ・ハウスたかねざわ** ☎680・2080

枝豆といえは、スーパーや直売所  
などで町のキャラクター「タンタン」  
が描かれたパッケージの枝豆を見た  
ことはありますか?実は、高根沢町  
は県内でも有数の枝豆の産地でもあ  
ります。旬の時期には、ぜひ食卓でそ  
の美味しさを味わってみてください。  
さて、6月21日は、一年で最も昼が  
長い「夏至」です。関西では、タコの足  
のように稲の根がしっかりと張るよう  
願いを込めて、タコを食べる風習が  
あるそうです。今年の夏至はたこ焼  
きを食べて季節を感じてみようかな  
と思います。

今日号の表紙は、平田地区で開催  
された「たんだんどろんどろん道場」の様  
子です。夏を感じさせる晴れやかな  
空の下、枝豆やさつまいもなどの植  
付けをおこないました。広い畑で思  
いつきりに触れ、自分の手で野菜  
を植える体験は、子どもたちにとつ  
てはもちろん、大人にとってもワク  
ワクする特別な時間になったのでは  
ないでしょうか。

日の出が早くなり、すっかり早起  
きになった「つなまよ」です。夏は冬に  
比べて睡眠時間が短くなるそうです  
が、早起きの分だけ朝の時間がいつ  
もより長く使えるので、その分、長め  
にごろごろして過ごしています。



本紙は環境に配慮し植物油  
インキを使用しています。